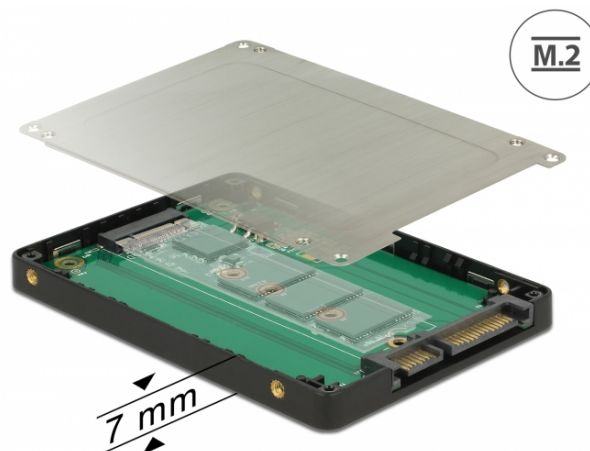


Delock Converter SATA de 2.5" cu 22 de pini > M.2 cu incintă

Descriere scurta

Acest convertor Delock permite conectarea unei unități SSD M.2 în format 2280, 2260, 2242 și 2230. Se poate utiliza ca înlocuitor pentru un hard disk de 2.5". Converterul poate fi instalat în mod intern în sistem, prin interfața SATA 22 pini.



Specification

- Conectori:
 - 1 x SATA 6 Gb/s, 22 pini, tată >
 - 1 x 67 pini, fantă M.2 cu cheie tip B
- Interfață: SATA
- Formă: 2.5"
- Acceptă module M.2 în format 2280, 2260, 2242 și 2230 cu cheie tip B sau tip B+M, bazate pe SATA
- Înălțimea maximă a componentelor de pe modul: este acceptată aplicarea la 1,25 mm a modulelor cu două părți
- Rată de transfer a datelor de până la 6 Gb/s
- Cu posibilitate de încărcare a sistemului
- Temperatură în stare de funcționare: 0 °C ~ 70 °C
- Temperatură de depozitare: -40 °C ~ 85 °C
- Dimensiunii (Lxlxl): cca 100 x 70 x 8 mm

Cerinte de sistem

- Windows 7/7-64/8.1/8.1-64/10/10-64, Linux Kernel 3.16.0
- O interfață SATA cu 22 de pini liberă

Pachetul contine

- Converter
- 1 x șuruburi de fixare
- Șurubelniță
- Manual de utilizare

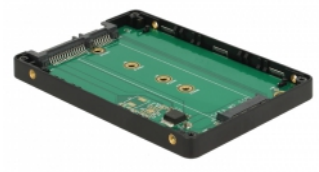
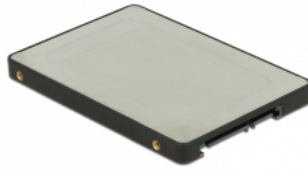
Nr. 62792

EAN: 4043619627929

Țara de origine: Taiwan, Republic of China

Pachet: Retail Box

Imagini



General	
Formă:	2.5"
Function:	Bootabil
Supported operating system:	Linux Kernel 3.16 sau superior Windows 10 32-bit Windows 10 64-bit Windows 7 32-bit Windows 7 64-bit Windows 8.1 32-bit Windows 8.1 64-bit
Slot:	SATA
Supported module:	Module M.2 în format 2280, 2260, 2242 și 2230 cu cheie tip B sau tip B+M, bazate pe SATA
Înălțimea maximă a componentelor de pe 1.25 mm application of double-sided assembled modules supported modul:	
Interface	
Conector 1:	1 x SATA 6 Gb/s 22 pin plug
Conector 2:	1 x 67 pini, M.2 key B slot
Technical characteristics	
Data transfer rate:	6 Gb/s
Physical characteristics	
Lungime:	100 mm
Width:	70 mm
Height:	8 mm
Colour:	negru argintiu