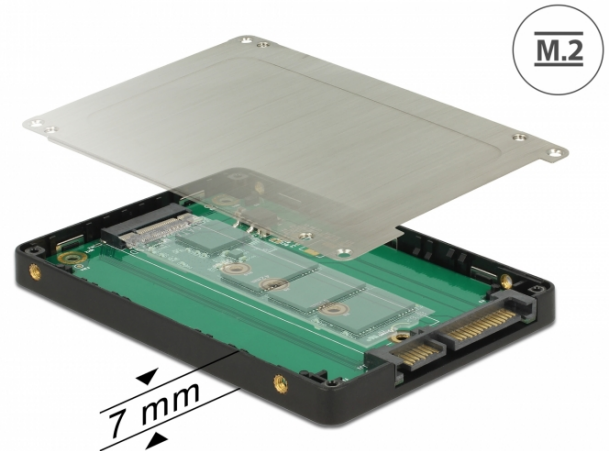


Delock Pretvarač 22-polnog SATA od 2.5" > M.2 s kućištem

Opis

Ovaj Delock pretvarač omogućuje spajanje M.2 SSD u 2280, 2260, 2242 i 2230 formatu. Može se koristiti kao zamjena za HDD od 2.5". Pretvarač će se ugraditi u kućište sustava putem SATA 22-polnog sučelja.



Tehnički podaci

- Priključak:
 - 1 x 22-pinski SATA 6 Gb/s, muški >
 - 1 x 67-polni M.2 kod B utor
- Sučelje: SATA
- Čimbenik oblika: 2.5"
- Podržava M.2 module u formatima 2280, 2260, 2242 i 2230 s B ključem ili B+M ključem koji se temelji na SATA
- Maksimalna visina komponenti na modulu: 1,25 mm
podržana primjena dvostrano sastavljenih modula
- Brzina prijenosa podataka do 6 Gb/s
- Može se pokrenuti
- Radna temperatura: 0 °C ~ 70 °C
- Temperatura skladištenja: -40 °C ~ 85 °C
- Mjere (DxŠxV): oko 100 x 70 x 8 mm

Preduvjeti sustava

- Windows 7/7-64/8.1/8.1-64/10/10-64, Linux Kernel 3.16.0
- Slobodno 22-polno SATA sučelje

Sadržaj pakiranja

- Pretvarač
- 1 x vijak za učvršćivanje
- Izvijač
- Korisnički priručnik

Predmet br. 62792

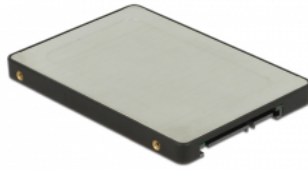
EAN: 4043619627929

Zemlja podrijetla: Taiwan, Republic of China

Pakiranje: Retail Box



Slike





General	
Čimbenik oblika:	2.5"
Funkcija:	Može se pokrenuti
Supported operating system:	Linux Kernel 3.16 ili noviji Windows 10 32-bit Windows 10 64-bit Windows 7 32-bit Windows 7 64-bit Windows 8.1 32-bit Windows 8.1 64-bit
Slot:	SATA
Supported module:	M.2 module u formatima 2280, 2260, 2242 i 2230 s B ključem ili B+M ključem koji se temelji na SATA
Maksimalna visina komponenti na modulu:	1.25 mm application of double-sided assembled modules supported
Interface	
Priključak 1:	1 x 22-pinski SATA 6 Gb/s, muški
Priključak 2:	1 x 67-polni M.2 kod B utor
Technical characteristics	
Brzina prijenosa podataka:	6 Gb/s
Physical characteristics	
Duljina:	100 mm
Width:	70 mm
Height:	8 mm
Boja:	crni srebrni