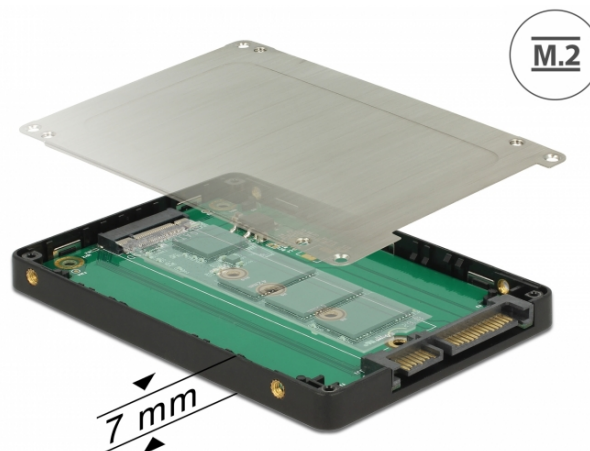


## Delock Convertitore da 2.5" SATA a 22 pin > M.2 con alloggiamento

### Descrizione

Questo convertitore Delock consente il collegamento di un SSD M.2 in formato 2280, 2260, 2242 e 2230. Può essere utilizzato come ricambio per un HDD 2.5". Il convertitore può essere installato internamente nel sistema tramite l'interfaccia SATA a 22 pin.



### Specifiche

- Connettori:  
1 x SATA 6 Gb/s a 22 pin maschio >  
1 x slot M.2 chiave B a 67 pin
- Interfaccia: SATA
- Fattore di forma: 2.5"
- Supporta moduli M.2 in formato 2280, 2260, 2242 e 2230 con chiave B o B+M in base a SATA
- Altezza massima dei componenti sul modulo: supporto applicazione di 1,25 mm di moduli montati su due lati
- Frequenza di trasferimento dati fino a 6 Gb/s
- Avviabile
- Temperatura di esercizio: 0 °C ~ 70 °C
- Temperatura di conservazione: -40 °C ~ 85 °C
- Dimensioni (LxPxA): ca. 100 x 70 x 8 mm

### Requisiti di sistema

- Windows 7/7-64/8.1/8.1-64/10/10-64, Linux Kernel 3.16.0
- Un'interfaccia SATA a 22 pin libera

### Contenuto della confezione

- Convertitore
- 1 x vite di fissaggio
- Cacciavite
- Manuale utente

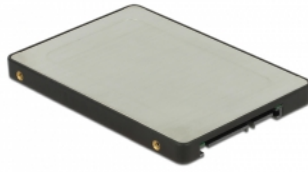
### Articolo n. 62792

EAN: 4043619627929

Paese di origine: Taiwan, Republic of China

Pacchetto: Retail Box

Immagini



**General**

Fattore di forma:	2.5"
Function:	Avviabile
Supported operating system:	Linux Kernel 3.16 o superiore Windows 10 32-bit Windows 10 64-bit Windows 7 32-bit Windows 7 64-bit Windows 8.1 32-bit Windows 8.1 64-bit
Slot:	SATA
Supported module:	Moduli M.2 in formato 2280, 2260, 2242 e 2230 con chiave B o B+M in base a SATA
Altezza massima dei componenti sul modulo:	1.25 mm application of double-sided assembled modules supported

**Interface**

Connettore 1:	1 x SATA 6 Gb/s 22 pin plug
Connettore 2:	1 x slot M.2 chiave B a 67 pin

**Technical characteristics**

Data transfer rate:	6 Gb/s
---------------------	--------

**Physical characteristics**

Lunghezza:	100 mm
Width:	70 mm
Height:	8 mm
Colour:	nero argento