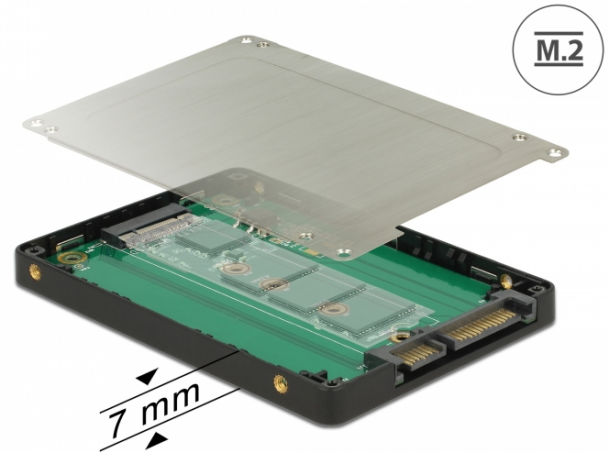


## Delock Μετατροπέας SATA 2.5" 22 ακίδων > M.2 με περίβλημα

### Περιγραφή

Αυτός ο μετατροπέας από τη Delock επιτρέπει τη σύνδεση μιας μονάδας M.2 σε μορφή 2280, 2260, 2242 και 2230. Μπορεί να χρησιμοποιηθεί για την αντικατάσταση ενός δίσκου HDD 2.5". Ο μετατροπέας μπορεί να τοποθετηθεί στο σύστημά σας εσωτερικά μέσω μιας διεπαφής SATA 22 ακίδων.



### Χαρακτηριστικά

- Συνδετήρας:
  - 1 x SATA 6 Gb/s 22 ακίδων, αρσενική >
  - 1 x Υποδοχή κλειδιού B M.2 67 ακίδων
- Διεπαφή: SATA
- Παράγοντας μορφής: 2.5"
- Υποστηρίζει μονάδες M.2 σε μορφή 2280, 2260, 2242 και 2230 με κλειδί B ή κλειδί B+M με βάση σε SATA
- Μέγιστο ύψος των εξαρτημάτων στη μονάδα: υποστηρίζεται εφαρμογή συναρμολογημένων μονάδων με δύο πλευρές 1,25 mm
- Ρυθμός μεταφοράς δεδομένων της τάξης των 6 Gb/s
- Δίσκος επανεκκίνησης
- Θερμοκρασία λειτουργίας: 0 °C ~ 70 °C
- Θερμοκρασία φύλαξης: -40 °C ~ 85 °C
- Διαστάσεις (ΜxΠxΥ): περ. 100 x 70 x 8 mm

### Απαιτήσεις συστήματος

- Windows 7/7-64/8.1/8.1-64/10/10-64, Linux Kernel 3.16.0
- Μια ελεύθερη διεπαφή SATA 22 ακίδων

### Περιεχόμενα συσκευασίας

- Μετατροπέας
- 1 x βίδες στερέωσης
- Κατσαβίδι
- Εγχειρίδιο χρήστη

### Αρ. προϊόντος 62792

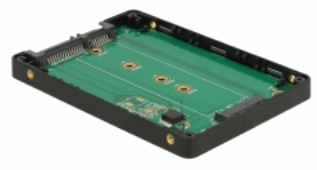
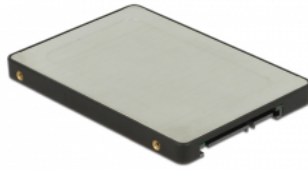
EAN: 4043619627929

Χώρα προέλευσης: Taiwan, Republic of China

Συσκευασία: Retail Box



Εικόνες





General	
Παράγοντας μορφής:	2.5"
Λειτουργία :	Δίσκος επανεκκίνησης
Supported operating system:	Linux Kernel 3.16 ή νεότερο Windows 10 32-bit Windows 10 64-bit Windows 7 32-bit Windows 7 64-bit Windows 8.1 32-bit Windows 8.1 64-bit
Slot:	SATA
Supported module:	μονάδες M.2 σε μορφή 2280, 2260, 2242 και 2230 με κλειδί B ή κλειδί B+M με βάση σε SATA
Μέγιστο ύψος των εξαρτημάτων στη μονάδα:	1.25 mm application of double-sided assembled modules supported
Interface	
Συνδετήρας 1:	1 x SATA 6 Gb/s 22 ακίδων, αρσενική
Συνδετήρας 2:	1 x Υποδοχή κλειδιού B M.2 67 ακίδων
Technical characteristics	
Ρυθμός μεταφοράς δεδομένων:	6 Gb/s
Physical characteristics	
Μήκος:	100 mm
Width:	70 mm
Height:	8 mm
Χρώμα:	μαύρο ασημί