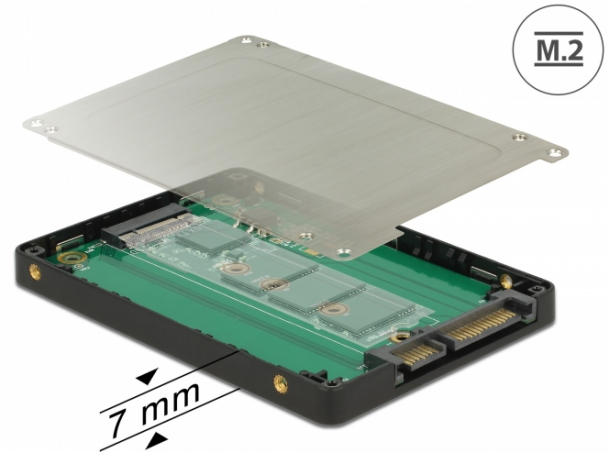


Delock Convertisseur 2.5" à broches SATA 22 > M.2 avec accessoire

Description

Ce convertisseur Delock permet la connexion d'un M.2 SSD aux formats 2280, 2260, 2242 et 2230. Peut être utilisé pour remplacer un disque dur de 2.5". Le convertisseur peut être installé dans le système interne avec une interface à broches SATA 22.



Spécifications techniques

- Connecteurs :
1 x SATA 6 Gb/s à 22 broches mâle >
1 x M.2 à 67 broches fente clé B
- Interface : SATA
- Facteur de forme : 2.5"
- Prise en charge de modules M.2 aux formats 2280, 2260, 2242 et 2230 avec une clé B ou une clé B+M, basé sur SATA
- Hauteur maximale des composants sur le module : 1,25 mm
application de modules assemblés double face prise en charge
- Débit de données jusqu'à 6 Gb/s
- Amorçable
- Température de fonctionnement : 0 °C ~ 70 °C
- Température de stockage : -40 °C ~ 85 °C
- Dimensions (LxlxH) : env. 100 x 70 x 8 mm

Configuration système requise

- Windows 7/7-64/8.1/8.1-64/10/10-64, Linux Kernel 3.16.0
- Une interface SATA à 22 broches

Contenu de l'emballage

- Convertisseur
- 1 x vis de fixation
- Tournevis
- Mode d'emploi

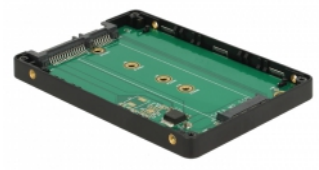
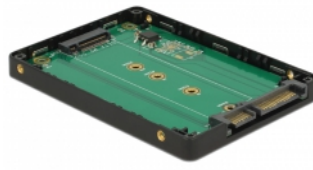
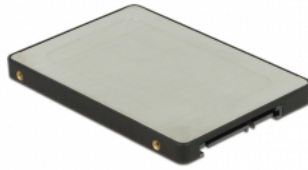
N° produit 62792

EAN: 4043619627929

Pays d'origine: Taiwan, Republic of China

Emballage: Retail Box

Image



General	
Facteur de forme :	2.5"
Fonction :	Amorçable
Supported operating system:	Linux Kernel 3.16 ou version ultérieure Windows 10 32-bit Windows 10 64-bit Windows 7 32-bit Windows 7 64-bit Windows 8.1 32-bit Windows 8.1 64-bit
Slot:	SATA
Supported module:	Modules M.2 aux formats 2280, 2260, 2242 et 2230 avec une clé B ou une clé B+M, basé sur SATA
Hauteur maximale des composants sur le 1.25 mm application of double-sided assembled modules supported module:	
Interface	
Connecteur 1:	1 x SATA 6 Gb/s à 22 broches mâle
Connecteur 2:	1 x M.2 à 67 broches fente clé B
Technical characteristics	
Débit de données:	6 Gb/s
Physical characteristics	
Longueur:	100 mm
Width:	70 mm
Height:	8 mm
Couleur:	noir argent