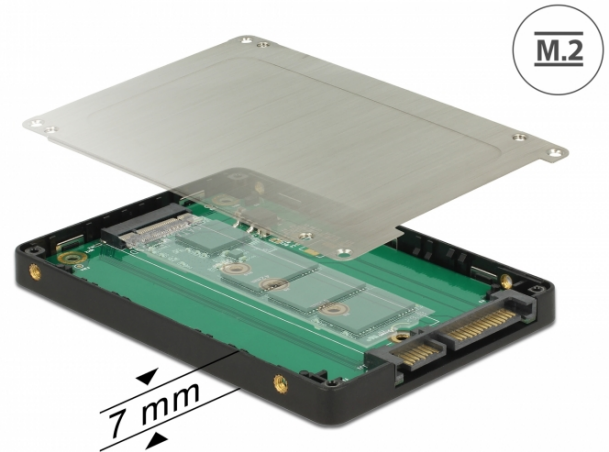


# Delock Convertidor de 2.5" SATA de 22 contactos > M.2 con carcasa

## Descripción

Este convertidor de Delock permite conectar una unidad estado sólido M.2 con el formato 2280, 2260, 2242 y 2230. Se puede utilizar como reemplazo de una unidad de disco duro de 2.5". El convertidor se instalará en un sistema internamente mediante una interfaz SATA de 22 contactos.



## Especificación técnica

- Conectores:
  - 1 x SATA 6 Gb/s de 22 contactos macho >
  - 1 x Ranura con clave B M.2 de 67 contactos
- Interfaz: SATA
- Factor de forma: 2.5"
- Admite módulos con factor de M.2 con el formato 2280, 2260, 2242 y 2230 con la clave B o la clave B+M basados en SATA
- Altura máxima de los componentes en el módulo: Admite aplicación de 1,25 mm de módulos montados de doble cara
- Velocidades de transferencias de datos de hasta 6 Gb/s
- Permite el reinicio
- Temperatura de funcionamiento: 0 °C ~ 70 °C
- Temperatura de almacenamiento: -40 °C ~ 85 °C
- Dimensiones (LxANxAL): aprox. 100 x 70 x 8 mm

## Requisitos del sistema

- Windows 7/7-64/8.1/8.1-64/10/10-64, Linux Kernel 3.16.0
- Una interfaz SATA de 22 contactos disponible

## Contenido del paquete

- Convertidor
- 1 x tornillo de fijación
- Atornillador
- Manual del usuario

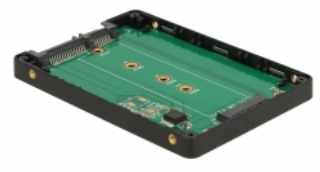
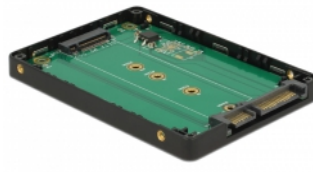
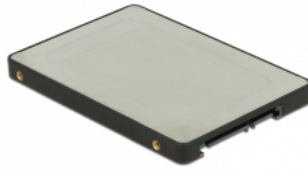
## Número de elemento 62792

EAN: 4043619627929

Pais de origen: Taiwan, Republic of China

Paquete: Retail Box

Image



General	
Factor de forma:	2.5"
Función :	Permite el reinicio
Supported operating system:	Linux Kernel 3.16 o superior Windows 10 32-bit Windows 10 64-bit Windows 7 32-bit Windows 7 64-bit Windows 8.1 32-bit Windows 8.1 64-bit
Slot:	SATA
Supported module:	Módulos con factor de M.2 con el formato 2280, 2260, 2242 y 2230 con la clave B o la clave B+M basados en SATA
Altura máxima de los componentes en el módulo:	1.25 mm application of double-sided assembled modules supported
Interface	
Conector 1:	1 x SATA 6 Gb/s de 22 contactos macho
Conector 2 :	1 x Ranura con clave B M.2 de 67 contactos
Technical characteristics	
Velocidades de transferencias de datos:	6 Gb/s
Physical characteristics	
Longitud:	100 mm
Width:	70 mm
Height:	8 mm
Color:	negro plata