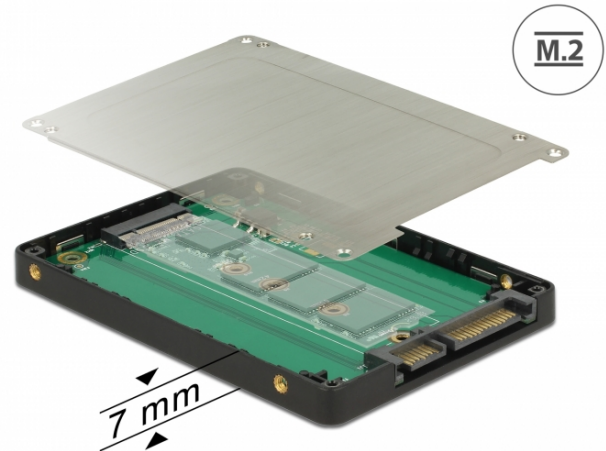


## Delock 2.5" Konverter SATA 22 Pin > M.2 mit Gehäuse

### Kurzbeschreibung

An diesen Delock Konverter kann eine M.2 SSD im 2280, 2260, 2242 und 2230 Format angeschlossen und als Ersatz für eine 2.5" Festplatte verwendet werden. Der Konverter kann intern über die SATA 22 Pin Schnittstelle in das System eingebunden werden.



### Spezifikation

- Anschlüsse:  
1 x SATA 6 Gb/s 22 Pin Stecker >  
1 x 67 Pin M.2 Key B Slot
- Schnittstelle: SATA
- Formfaktor: 2.5"
- Unterstützt M.2 Module im Format 2280, 2260, 2242 und 2230 mit Key B oder Key B+M auf SATA Basis
- Maximale Höhe der Komponenten auf dem Modul: 1,25 mm, Verwendung von zweiseitig bestückten Modulen möglich
- Datentransferrate bis zu 6 Gb/s
- Bootfähig
- Betriebstemperatur: 0 °C ~ 70 °C
- Lagerungstemperatur: -40 °C ~ 85 °C
- Maße (LxBxH): ca. 100 x 70 x 8 mm

### Systemvoraussetzungen

- Windows 7/7-64/8.1/8.1-64/10/10-64, Linux Kernel 3.16.0
- Eine freie SATA 22 Pin Schnittstelle

### Packungsinhalt

- Konverter
- 1 x Befestigungsschraube
- Schraubendreher
- Bedienungsanleitung

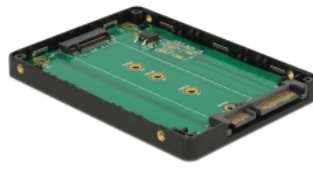
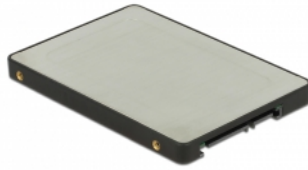
### Artikel-Nr. 62792

EAN: 4043619627929

Ursprungsland: Taiwan, Republic of China

Verpackung: Retail Box

Abbildungen



Allgemein	
Formfaktor:	2.5"
Funktion:	Bootfähig
Unterstütztes Betriebssystem:	Linux Kernel 3.16 oder höher Windows 10 32-Bit Windows 10 64-Bit Windows 7 32-Bit Windows 7 64-Bit Windows 8.1 32-Bit Windows 8.1 64-Bit
Slot:	SATA
Unterstütztes Modul:	M.2 Module im Format 2280, 2260, 2242 und 2230 mit Key B oder Key B+M auf SATA Basis
Maximale Höhe der Komponenten auf dem Modul:	1,25 mm, Verwendung von zweiseitig bestückten Modulen möglich
Schnittstelle	
Anschluss 1:	1 x SATA 6 Gb/s 22 Pin Stecker
Anschluss 2:	1 x 67 Pin M.2 Key B Slot
Technische Eigenschaften	
Datentransferrate:	6 Gb/s
Physikalische Eigenschaften	
Länge:	100 mm
Breite:	70 mm
Höhe:	8 mm
Farbe:	schwarz silber