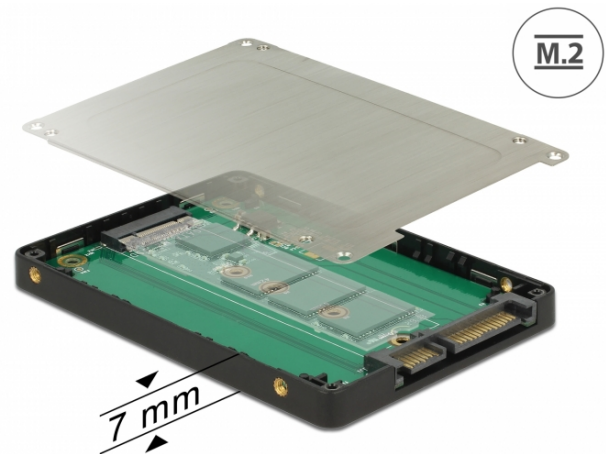




Delock 2.5" konvertor SATA 22 Pin > M.2 s pouzdem

Popis

Tento Delock konvertor umožňuje připojení M.2 SSD ve formátu 2280, 2260, 2242 a 2230. To může být používáno jako náhrada za 2.5" HDD. Konvertor se instaluje do systému interně skrze rozhraní SATA 22 pin.



Specifikace

- Konektor:
 - 1 x SATA 6 Gb/s 22 pin samec >
 - 1 x 67 pin M.2 klíč B slot
- Rozhraní: SATA
- Provedení: 2.5"
- Podporuje M.2 moduly ve formátu 2280, 2260, 2242 a 2230 s klíčem B nebo klíčem B+M na základě SATA
- Maximální výška komponentů na modulu: 1,25 mm je podporována aplikace oboustraných modulů
- Rychlost přenosu dat až 6 Gb/s
- Možnost bootování
- Provozní teplota: 0 °C ~ 70 °C
- Skladovací teplota: -40 °C ~ 85 °C
- Rozměry (DxŠxV): cca. 100 x 70 x 8 mm

Systémové požadavky

- Windows 7/7-64/8.1/8.1-64/10/10-64, Linux Kernel 3.16.0
- Volné SATA 22 pin rozhraní

Obsah balení

- Převodník
- 1 x upevňovací šrouby
- Šroubovák
- Uživatelská příručka

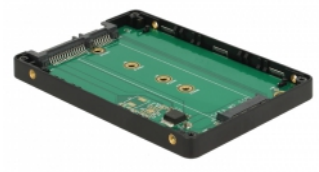
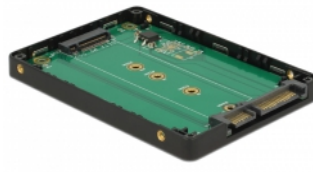
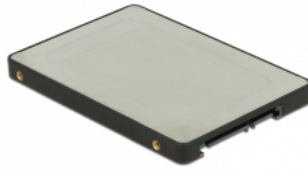
Číslo produktu 62792

EAN: 4043619627929

Země původu: Taiwan, Republic of China

Balení: Kartonová krabice

Příslušenství





General	
Provedení:	2.5"
Funkce :	Možnost bootování
Supported operating system:	Linux Kernel 3.16 nebo vyšší Windows 10 32-bit Windows 10 64-bit Windows 7 32-bit Windows 7 64-bit Windows 8.1 32-bit Windows 8.1 64-bit
Slot:	SATA
Supported module:	M.2 moduly ve formátu 2280, 2260, 2242 a 2230 s klíčem B nebo klíčem B+M na základě SATA
Maximální výška komponentů na modulu: 1.25 mm application of double-sided assembled modules supported	
Interface	
Konektor 1:	1 x SATA 6 Gb/s 22 pin samec
Konektor 2:	1 x 67 pin M.2 klíč B slot
Technical characteristics	
Rychlost přenosu dat:	6 Gb/s
Physical characteristics	
Délka:	100 mm
Width:	70 mm
Height:	8 mm
Barva:	černá stříbrná