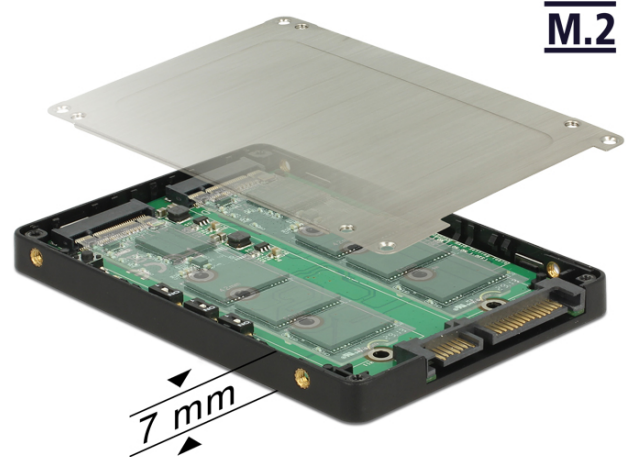


Delock Pretvarač od 2.5" SATA 22-polni > 2 x M.2 s RAID s kućištem

Opis

Ovaj pretvarač tvrtke Delock omogućuje spajanje do dva M.2 SSD u 2280, 2260, 2242 ili 2230 formatu koji se može koristiti kao HDD od 2.5". Pretvarač se može instalirati u sustav interno preko SATA 22-polnog sučelja. Prilikom korištenja više od jednog SSD-a imate mogućnost korištenja različitih RAID razina.



Napomena

Ovaj proizvod omogućava funkciju chipseta RAID. Upravljanje i postavljanje modusa RAID nije moguće preko operativnog sustava ili BIOS-a. S ovim rješenjem ne može se koristiti drugačiji dijagnostički softver.

Nije podržana funkcija SMART. JBOD je samo podržan na SATA upravljačima s funkcijom višestrukog ulaza.

Tehnički podaci

- Priključak:
1 x 22-pinski SATA 6 Gb/s, muški >
2 x 67-polni M.2 kod B utor
- Sučelje: SATA
- Skup čipova: Asmedia ASM1092R
- Čimbenik oblika: 2.5"
- Podržava M.2 module u formatima 2280, 2260, 2242 i 2230 s B ključem ili B+M ključem koji se temelji na SATA
- Maksimalna visina komponenti na modulu: 1,25 mm
podržana primjena dvostrano sastavljenih modula
- Brzina prijenosa podataka do 6 Gb/s
- Podržava RAID 0, 1, JBOD
- RAID način postavlja se pomoću DIP prekidača na ploči
- Maksimalna izlazna struja za pojedini M.2 modul: najviše 3 A
- 1 x Gumb za vraćanje postavki
- 2 x LED indikator
- Može se pokrenuti
- Radna temperatura: 0 °C ~ 70 °C
- Temperatura skladištenja: -40 °C ~ 85 °C
- Mjere (DxŠxV): oko 100 x 70 x 8 mm

Preduvjeti sustava

- Windows 7/7-64/8.1/8.1-64/10/10-64, Linux Kernel 3.16.0
- Slobodno 22-polno SATA sučelje

Sadržaj pakiranja

- Pretvarač
- Materijal za montiranje
- Izvijač
- Korisnički priručnik

Predmet br. 62791

EAN: 4043619627912

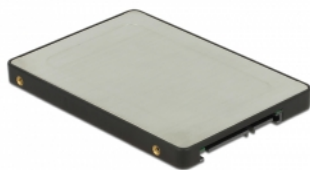
Zemlja podrijetla: Taiwan, Republic of China

Pakiranje: Retail Box





Slike





General	
Fattore di forma:	2.5"
Function:	Avviabile
Supported operating system:	Linux Kernel 3.16 o superiore Windows 7 32-bit Windows 7 64-bit Windows 8.1 32-bit Windows 8.1 64-bit Windows 10 32-bit Windows 10 64-bit
Slot:	SATA
Supported module:	Moduli M.2 in formato 2280, 2260, 2242 e 2230 con chiave B o B+M in base a SATA
Altezza massima dei componenti sul modulo:	1.25 mm application of double-sided assembled modules supported
Interface	
Connettore 1:	1 x SATA 6 Gb/s 22 pin plug
Connettore 2:	2 x slot M.2 chiave B a 67 pin
Technical characteristics	
Chipset:	Asmedia ASM1092R
Data transfer rate:	6 Gb/s
RAID function:	JBOD 0 1
Physical characteristics	
Lunghezza:	100 mm
Width:	70 mm
Height:	8 mm
Colour:	nero silver