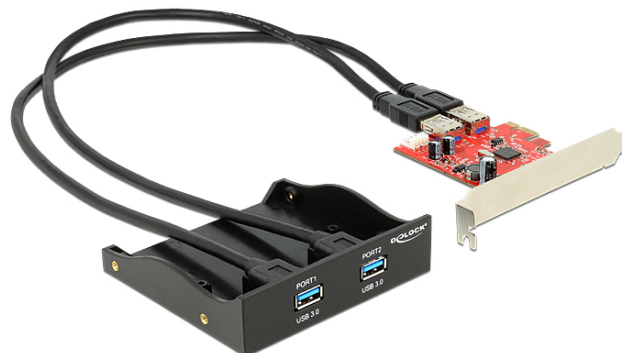


## Delock Panel przedni 2 x USB 3.0 z kartą PCI Express

### Opis

Ten panel przedni USB 3.0 firmy Delock może być montowany w wolnej wnęcie 3.5" lub 5.25" w komputerze i może być podłączany od wewnątrz przy użyciu dołączonej karty PCI Express. Umożliwia on rozbudowę systemu o dodatkowe dwa złącza USB 3.0, które są dostępne z przodu. W ten sposób można podłączać różne urządzenia USB, np. stacje dokujące, czytniki kart lub obudowy dysków zewnętrznych.



### Specyfikacja

- Złącze:  
Panel przedni:  
zewnętrzne: 2 x USB 3.0 Typ-A żeński  
wewnętrzne: 2 x USB 3.0 Typ-A męskie z kablem połączenia  
Karta PCI Express:  
wewnętrzne: 2 x USB 3.0 Typ-A żeński  
1 x 4 pinowe złącze zasilania typu Molex
- Szybkość transmisji danych do:  
SuperSpeed 5 Gbps,  
Hi-Speed 480 Mbps,  
Full-Speed 12 Mbps,  
Low-Speed 1.5 Mbps
- Przewód USB 3.0 panelu przedniego można podłączać od wewnątrz do karty PCI Express
- Długość wewnętrznego przewodu USB 3.0: ok. 60 cm

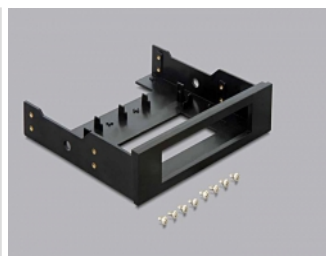
### Wymagania systemowe

- Windows Vista/Vista-64/7/7-64/8/8-64/8.1/8.1-64/10/10-64, Linux Kernel 2.6
- PC z wolnym slotem PCI Express
- Komputer PC z jedną wolną wnęką 3.5"
- Zasilacz z wolnym złączem zasilania typu Molex

### Zawartość opakowania

- Panel przedni 3.5" USB 3.0 z kablem połączenia
- Karta PCI Express USB 3.0
- 5.25" ramka
- Śruby
- Sterowniki na CD
- Instrukcja obsługi

### Zdjęcia



### Numer artykułu 61775

EAN: 4043619617753

Kraj pochodzenia: China

Opakowanie: Retail Box

