

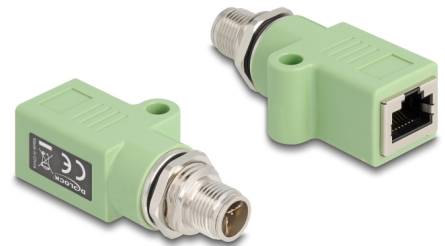
Delock Adapter M12, kódovaný X, z 8 pinové zástrčky na zásuvku RJ45 Cat.5e, s montážním otvorem, přímý, zelený

Popis

Tento průmyslový adaptér sítě Ethernet značky Delock lze používat k připojování různých součástí s konektory M12, jako například při řízení strojů nebo při automatizaci.

S montážním otvorem

Tento adaptér lze připevnit k desce s příslušným výřezem.



Číslo produktu 60681

EAN: 4043619606818

Země původu: China

Balení: Plastová taška se zipem

Technické detaily

- Konektor:
 - 1 x M12 samec 8 pin X-kódovaný
 - 1 x RJ45 samice
- Cat.5e specifikace
- Rozměry instalace: 16,1 x 13,6 mm
- S montážním otvorem
- Průměr montážní díry: cca. 2,7 mm
- Materiál pouzdra: PVC / kovová
- Stíněný (STP)
- M16 vnějším závitem
- Pozlacené kontakty
- Vyžadují provozní napětí: max. 50 V
- Proud:
 - M12: max. 0,5 A
 - RJ45: max. 1,5 A
- Provozní teplota: -40 °C ~ 85 °C

- Třída ochrany: IP67 (M12), IP20 (RJ45)
- Barva: zelený
- Rozměry (DxŠxV): cca. 59,6 x 20,0 x 19,0 mm

Obsah balení

- M12 adaptér

Příslušenství



Obecné

Specifikace:	Cat. 5e
--------------	---------

Rozhraní

Konektor 1:	1 x M12 samec 8 pin X-kódovaný
Konektor 2:	1 x RJ45 samice

Technické vlastnosti

Provozní teplota:	-40 °C ~ 85 °C
-------------------	----------------

Fyzické vlastnosti

Materiál:	PVC / kov
Stínění:	STP
Délka:	59,6 mm
Šířka:	20,0 mm
Výška:	19,0 mm
Barva:	zelený

Herstellerinformation

Strasse	Beeskowdamm 13/15
PLZ	14167
Ort	Berlin
Land	Deutschland
E-Mail	info@delock.de
Webseite	www.delock.de