

Delock Installationsgehäuse mit Kabeleinführungen 200 x 100 x 70 mm grau

Kurzbeschreibung

Dieses Leergehäuse von Delock eignet sich für die Wandmontage und kann mit verschiedenen Komponenten, wie z. B. Platinen, Schaltern oder Reihenklemmen bestückt werden und schützt diese vor Schmutz, Staub und Feuchtigkeit. Das Gehäuse besitzt die Schutzart IP65 und eignet sich ideal für den Außenbereich.

Mit Kabeleinführungen

An den Gehäusesseiten können Kabelverschraubungen eingesetzt werden, um Kabel durchzuführen.



Spezifikation

- Wandmontage
- Schutzart: IP65
- 10 x Kabeleinführung
- Umgebungstemperatur: -40 °C ~ 80 °C
- Material: ABS
- Farbe: grau
- Maße (LxBxH): ca. 200 x 100 x 70 mm

Artikel-Nr. 60491

EAN: 4043619604913

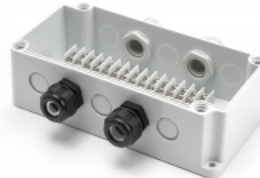
Ursprungsland: China

Verpackung: White Box

Packungsinhalt

- Installationsgehäuse

Abbildungen



Allgemein	
Montageart:	Wandmontage
Technische Eigenschaften	
Lagerungstemperatur:	-40 °C ~ 80 °C
Schutzart:	IP65
Physikalische Eigenschaften	
Material:	ABS
Länge:	200 mm
Breite:	100 mm
Höhe:	70 mm
Farbe:	grau