

Delock Installationsgehäuse IP65 wasserdicht 96 x 96 x 60 mm grau

Beschreibung

Dieses Leergehäuse von Delock eignet sich für die Wandmontage und kann mit verschiedenen Komponenten, wie z. B. Platinen, Schaltern oder Reihenklemmen bestückt werden und schützt diese vor Schmutz, Staub und Feuchtigkeit. Das Gehäuse besitzt die Schutzart IP65 und eignet sich ideal für den Außenbereich.



Artikel-Nr. 60396

EAN: 4043619603961

Ursprungsland: China

Verpackung: White Box

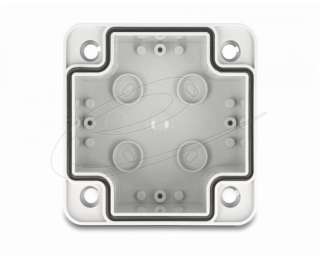
Technische Daten

- Wandmontage
- Schutzart: IP65
- Umgebungstemperatur: -40 °C ~ 80 °C
- Material: ABS
- Farbe: grau
- Maße (LxBxH): ca. 96 x 96 x 60 mm

Packungsinhalt

- Installationsgehäuse

Abbildungen



Allgemein

Montageart:	Wandmontage
Schutzart:	IP65

Technische Eigenschaften

Lagerungstemperatur:	-40 °C ~ 80 °C
----------------------	----------------

Physikalische Eigenschaften

Material:	ABS
Länge:	96 mm
Breite:	96 mm
Höhe:	60 mm
Farbe:	grau

Herstellerinformationen

Straße	Beeskowdamm 13/15
PLZ	14167
Ort	Berlin
Land	Deutschland
E-Mail	info@delock.de
Webseite	www.delock.de