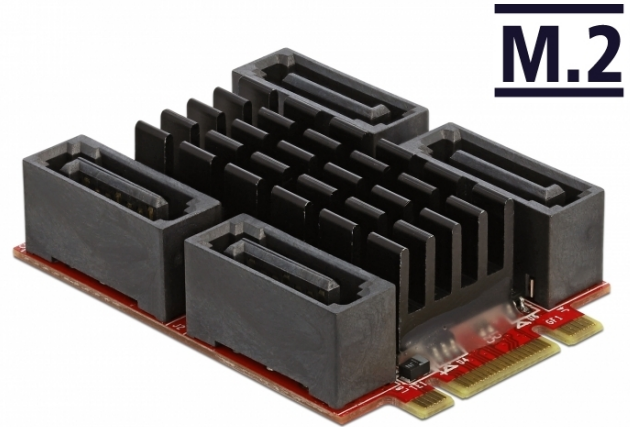


# Delock Modul M.2 NGFF 3042 B+M > 4 x SATA 6 Gb/s 7 Pin Buchse

## Kurzbeschreibung

Dieses M.2 NGFF Modul von Delock erweitert ein System um vier interne SATA 6 Gb/s Anschlüsse.



## Spezifikation

- Anschlüsse:  
59 Pin M.2 NGFF Key B+M Stecker >  
4 x SATA 6 Gb/s 7 Pin Buchse
- Schnittstelle: PCIe 2.0
- Formfaktor: M.2 NGFF 3042
- Chipsatz: Marvell 88SE9215
- Datentransferrate bis zu 6 Gb/s
- Maximale Leistungsaufnahme: 2,74 W (3,3 V x 830 mA)
- Vibration: 5 G @ 7 ~ 2000 Hz
- Schock: 50 G @ 0,5 ms
- Lagerungstemperatur: -55 °C ~ +95 °C
- Betriebstemperatur: 0 °C ~ +70 °C
- Gewicht: 7,5 g
- Maße (LxBxH): ca. 42 x 30 x 11 mm
- OS unabhängig, keine Treiberinstallation erforderlich

## Systemvoraussetzungen

- Ein freier M.2 NGFF Key B, Key M oder Key B+M Slot mit 42 mm bis 110 mm Länge und 30 mm Breite auf PCIe Basis

## Packungsinhalt

- M.2 Modul

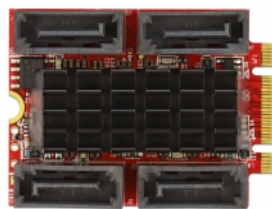
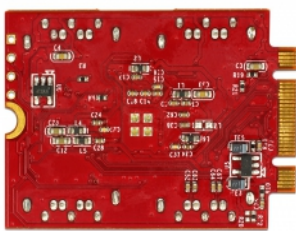
## Artikel-Nr. 54668

EAN: 4043619546688

Ursprungsland: China

Verpackung: • Antistatikhülle

## Abbildungen



Allgemein	
Formfaktor:	M.2 2242
Unterstütztes Betriebssystem:	OS unabhängig, keine Treiberinstallation erforderlich
Lagertemperaturbereich:	-55 °C ~ 95 °C
Schnittstelle	
Anschluss:	M.2 NGFF auf SATA Basis
Anschluss 1:	4 x SATA 6 Gb/s 7 Pin Buchse
Technische Eigenschaften	
Chipsatz:	Marvell 88SE9215
Datentransferrate:	6 Gb/s
Betriebstemperatur:	0 °C ~ 70 °C
Schock:	50 G @ 0,5 ms
Stromaufnahme:	830 mA
Vibration:	5 G @ 7 ~ 2000 Hz
Physikalische Eigenschaften	
Gewicht:	7,5 g
Länge:	42 mm
Breite:	30 mm
Höhe:	11 mm