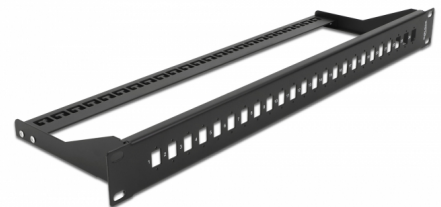


# Delock 19" LWL Panel für 24 x SC Simplex / LC Duplex

## Beschreibung

Dieses Patchpanel von Delock kann in einen 19" Geräteschrank eingebaut werden. Es bietet 24 Einbauplätze für die individuelle Montage von SC Simplex oder LC Duplex Kupplungen.



**Artikel-Nr. 43405**

EAN: 4043619434053

Ursprungsland: China

Verpackung: White Box

## Technische Daten

- Zur Montage in 19" Schränken, 1 HE
- Rechteck-Ausschnitt 13,3 x 9,6 mm
- Lochabstand: ca. 18,0 mm
- Abnehmbare Entlastungsschiene
- Gehäusefarbe: schwarz
- Maße (LxBxH): ca. 482,6 x 150,0 x 43,6 mm

## Packungsinhalt

- 19" Patchpanel

## Allgemein

Montageart:	19"
-------------	-----

## Physikalische Eigenschaften

Gehäusefarbe:	schwarz
Tiefe:	150 mm
Breite:	482,6 mm
Höhe:	43,6 mm