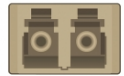
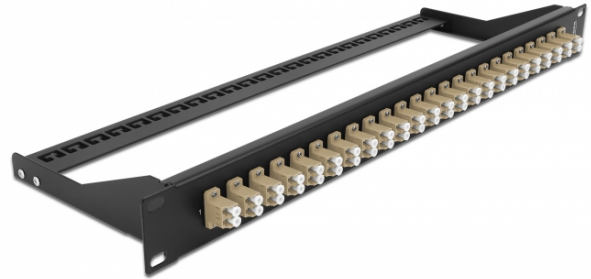


19" LWL Patchpanel 24 Port LC Duplex beige

Kurzbeschreibung

Dieses Patchpanel von Delock kann in einen 19" Geräteschrank eingebaut werden. Durch die an der Vorder- und Rückseite zugänglichen Buchsen bietet das Panel eine praktische Verbindungsmöglichkeit für Glasfaser Patchkabel.



Spezifikation

- Anschlüsse:
 - 24 x LC Duplex Buchse >
 - 24 x LC Duplex Buchse
- Farbe: beige
- Für 48 OM2 Multimode Fasern
- Zirconium Keramik Ferrule mit Schutzkappe
- Zur Montage in 19" Schränken, 1 HE
- Abnehmbare Entlastungsschiene
- Gehäusefarbe: schwarz
- Maße (LxBxH): ca. 482,6 x 150,0 x 43,6 mm

Packungsinhalt

- 19" Patchpanel

Artikel-Nr. 43388

EAN: 4043619433889

Ursprungsland: China

Verpackung: White Box

Allgemein

Montageart: 19"

Physikalische Eigenschaften

Gehäusefarbe: schwarz

Tiefe: 150 mm

Breite: 482,6 mm

Höhe: 43,6 mm