

Delock Külső USB Type-C™ kombinált ház M.2 NVMe PCIe vagy SATA SSD eszközhöz - szerszám mentes

Leírás

Ez a Delock ház lehetővé teszi az M.2 PCIe NVMe SSD vagy SATA M.2 SSD beszerelését 2280, 2260 és 2242 formátumban. USB-n keresztül csatlakoztatható a számítógéphez vagy a laptopoz. A masszív fém keret hűtőelemekkel biztosítja a memória számára az ideális hőmérsékletet.

Kombinált ház

A Delock M.2 ház nagy előnye, hogy mind a SATA, mind a PCIe (NVMe), mind az M.2 SSD-eket be lehet illeszteni a házba. A memóriát a lapkakészlet automatikusan felismeri, majd használható.

SSD beépítés eszköz nélkül

Ennek a külső háznak az a különlegessége, hogy az M.2 SSD beszereléséhez nincs szükség szerszámokra. A fedelet hátra tolják, és az SSD-t bedugják a nyílásba, addig nyomják le, amíg az a helyére nem rögzül a megfelelő rögzítő fülnél. Ezután a fedelet újra rögzítik, amíg reteszelődik.



Műszaki adatok

- Csatlakozó:
 - külső: 1 x SuperSpeed USB 10 Gbps (USB 3.2 Gen 2) USB Type-C™ hüvely
 - belső: 1 x 67 tűs M.2 M-kulcs nyílás
- Lapkakészlet: Realtek RTL9210B
- Támogatja a 2280, 2260 és 2242 formátumú M.2 modulokat „B” nyílással vagy „B+M” nyílással SATA vagy PCIe (NVMe) alapján
- Az összetevők maximális magassága a modulon: A kétoldalas összeszerelt modulok 1,5 mm-es alkalmazása támogatott
- Támogatja a NVMe Express (NVMe) használatát
- Rendszerindításra alkalmas
- Akár 10 Gbps sebességű adatátvitel
- LED jelzőfény a tápfeszültség és elérés jelzéséhez
- Fémburkolat
- Méretek (HxSxM): kb. 117 x 40 x 13 mm
- Hot Plug, Plug & Play

Rendszerkövetelmények

- Android 9.0 vagy újabb
- Chrome OS 78.0 vagy újabb
- Linux Kernel 4.6.4 vagy újabb
- Mac OS 10.15.3 vagy újabb
- Windows 8.1/8.1-64/10/10-64
- PC vagy notebook számítógép szabad USB Type-C™-csatlakozóval
- Asztali vagy hordozható számítógép szabad Thunderbolt™ 3 porttal

A csomag tartalma

- Külső ház M.2
- Kábel USB-C™ csatlakozódugóval és USB-C™ csatlakozódugóval, hossza kb. 30 cm
- Kábel USB-C™ csatlakozódugóval és USB A-típusú csatlakozódugóval, hossza kb. 30 cm
- 2 x hővezető betét
- 1 x hővezető lemez
- Használati utasítás

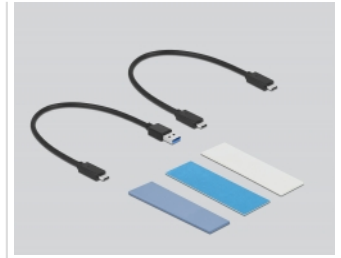
Tételszám 42638

EAN: 4043619426386

Származási hely: China

Csomag: • Retail Box

Képek





General	
Funkció:	NVM Express (NVMe) Plug & Play
Supported operating system:	Windows 8.1 32-bit Windows 8.1 64-bit Windows 10 32-bit Windows 10 64-bit Linux Kernel 4.6.4 vagy újabb Android 9.0 vagy újabb Chrome OS 78.0 or above Mac OS 10.15.3 or above
Supported module:	Supports M.2 modules in format 2280, 2260 and 2242 with key B or key B+M based on SATA or PCIe (NVMe)
Az összetevők maximális magassága a modulon:	Az összetevők maximális magassága a modulon: A kétoldalas összeszerelt modulok 1,5 mm-es alkalmazása támogatott
Interface	
Külső:	1 x SuperSpeed USB 10 Gbps (USB 3.2 Gen 2) USB Type-C™ female
Belső:	1 x 67 tűs M.2 M-kulcs nyílás
Technical characteristics	
Lapkakészlet:	Realtek RTL9210B
Sebességű adatátvitel:	up to 10 Gbps
Physical characteristics	
Burkolat anyaga:	Alumínium
Kábelhosszúság:	30 cm
Hosszúság:	117 mm
Width:	40 mm
Height:	13 mm