

Delock Extern USB Type-C™-kombohölje för M.2 NVMe PCIe eller SATA SSD - verktygslös

Beskrivning

Detta hölje från Delock möjliggör installation av en M.2 PCIe NVMe SSD eller SATA M.2 SSD i 2280, 2260 och 2242-format. Det kan anslutas via USB till stationär eller bärbar dator. Det robusta metallhöljet med kylflänsar säkerställer en optimal temperatur för minnet.

Kombohölje

Den största fördelen med detta Delock M.2-hölje är att både SATA och PCIe (NVMe) M.2 SSD-enheter kan sättas in i höljet. Minnet identifieras automatiskt av chipset och kan därefter användas.

SSD-installation utan verktyg

Den speciella egenskapen hos det här höljet är att inga verktyg krävs för att installera M.2 SSD-enheten. Locket skjuts tillbaka och SSD-enheten pluggas in i facket och trycks ner tills det låser in på plats med klämmorna. Därefter sätts locket tillbaka tills det låser på plats.



Specifikationer

- Anslutning:
extern: 1 x SuperSpeed USB 10 Gbps (USB 3.2 Gen 2) USB Type-C™ hona
intern: 1 x 67-stifts M.2 M-nyckel uttag
- Kringkretsar: Realtek RTL9210B
- Stöd för M.2-moduler i formatet 2280, 2260 och 2242 med key B eller key B+M baserat på SATA eller PCIe (NVMe)
- Maximal höjd för komponenterna i modulen: 1,5 mm tillämpning av dubbelsidiga monterade moduler som stöds
- Stödjer NVM Express (NVMe)
- Bootbar
- Dataöverföringshastighet upp till 10 Gbps
- LED-indikator för ström och tillgång
- Metallchassi
- Mått (LxBxH): ca 117 x 40 x 13 mm
- Hot plug, plug-and-play

Systemkrav

- Android 9.0 eller högre
- Chrome OS 78.0 eller högre
- Linux Kernel 4.6.4 eller högre
- Mac OS 10.15.3 eller högre
- Windows 8.1/8.1-64/10/10-64
- Dator eller bärbar dator med en ledig USB Type-C™-port
- Stationär eller bärbar dator med en ledig Thunderbolt™ 3-port

Paketets innehåll

- Externt hölje M.2
- Kabeln USB-C™ (hane) till USB-C™ (hane), längd ca 30 cm
- Kabeln USB-C™ (hane) till USB Typ-A (hane), längd ca 30 cm
- 2 x värmeledande dynor
- 1 x värmeledande platta
- Bruksanvisning

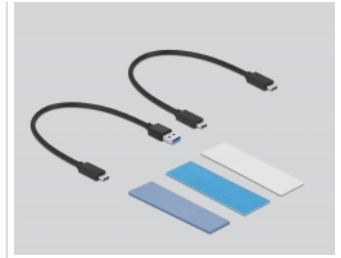
Artikelnummer 42638

EAN: 4043619426386

Ursprungsland: China

Paket: • Retail Box

Bilder



General	
Funktion:	NVM Express (NVMe) Plug & Play
Supported operating system:	Windows 8.1 32-bit Windows 8.1 64-bit Windows 10 32-bit Windows 10 64-bit Linux Kernel 4.6.4 eller högre Android 9.0 eller högre Chrome OS 78.0 or above Mac OS 10.15.3 or above
Supported module:	Supports M.2 modules in format 2280, 2260 and 2242 with key B or key B+M based on SATA or PCIe (NVMe)
Maximal höjd för komponenterna i modulen:	Maximal höjd för komponenterna i modulen: 1,5 mm tillämpning av dubbelsidiga monterade moduler som stöds
Interface	
Extern:	1 x SuperSpeed USB 10 Gbps (USB 3.2 Gen 2) USB Type-C™ female
Intern:	1 x 67-stifts M.2 M-nyckel uttag
Technical characteristics	
Kringkretsar:	Realtek RTL9210B
Dataöverföringshastighet:	till 10 Gbps
Physical characteristics	
Höljets material:	Aluminium
Kabellängd:	30 cm
Längd:	117 mm
Width:	40 mm
Height:	13 mm