



Delock Obudowa zewnętrzna USB Type-C™ na M.2 NVMe PCIe lub SATA SSD - Beznarzędziowa

Opis

Adapter Delock umożliwia połączenie M.2 PCIe NVMe SSD lub SATA M.2 SSD w formatach 2280, 2260 i 2242. Obudowa może być podłączona przez USB do komputera osobistego lub laptopa. Obudowa metalowa z radiatorami na górze zapewnia właściwą temperaturę pamięci.

Obudowa wielofunkcyjna

Zaletą obudowy Delock M.2 jest że mieści zarówno SATA jak i PCIe (NVMe) M.2 SSDs. Pamięć jest automatycznie rozpoznawana przez układ i może być natychmiast używana.

Instalacja SSD bez narzędzi

Cechą wyróżniającą obudowy jest, że do instalacji M.2 SSD nie potrzeba żadnych narzędzi. Aby wcisnąć SSD do slotu wystarczy popchnąć pokrywkę do tyłu, docisnąć w dół aż da się słyszeć dźwięk zatrzaśnięcia. Następnie zamocować pokrywkę aż ta się zatrzaśnie.



Specyfikacja

- Złącze:
zewnętrzne: 1 x SuperSpeed USB 10 Gbps (USB 3.2 Gen 2) USB Type-C™ żeński
wewnętrzne: 1 x 67-pinowe gniazdo z wpustem M M.2
- Chipset: Realtek RTL9210B
- Obsługuje moduły M.2 w formacie 2280, 2260 bądź 2242 z wpustem B lub wpustem B+M oparte na złączu SATA lub PCIe (NVMe)
- Maksymalna wysokość komponentów zamocowanych na module: Obsługuje 1,5 mm nakładanie dwustronnie zmontowanych modułów
- Obsługa NVM Express (NVMe)
- Bootowalny
- Szybkość transmisji danych do 10 Gbps
- Wskaźnik LED zasilania i dostępu
- Metalowa obudowa
- Wymiary (DxSxW): ok. 117 x 40 x 13 mm
- Hot Plug, Plug & Play

Wymagania systemowe

- Android 9.0 lub nowszy
- Chrome OS 78.0 lub nowszy
- Linux Kernel 4.6.4 lub nowszy
- Mac OS 10.15.3 lub nowszy
- Windows 8.1/8.1-64/10/10-64
- PC lub notebook z wolnym portem USB Type-C™
- Komputer osobisty lub laptop z wolnym portem Thunderbolt™ 3

Zawartość opakowania

- Kieszeń zewnętrzna M.2
- Przewód USB-C™, męski na USB-C™, męski, długości ok. 30 cm
- Przewód USB-C™, męski na USB Typu-A, męski, długości ok. 30 cm
- 2 x podkładka termoprzewodząca
- 1 x płytka termoprzewodząca
- Instrukcja obsługi

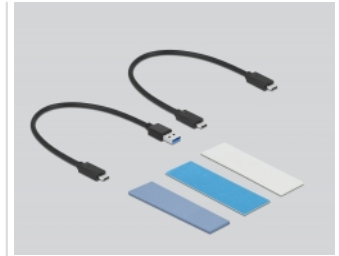
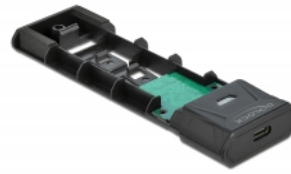
Numer artykułu 42638

EAN: 4043619426386

Kraj pochodzenia: China

Opakowanie: • Retail Box

Zdjęcia





General	
Funkcja :	NVM Express (NVMe) Plug & Play
Supported operating system:	Windows 8.1 32-bit Windows 8.1 64-bit Windows 10 32-bit Windows 10 64-bit Linux Kernel 4.6.4 lub nowszy Android 9.0 lub nowszy Chrome OS 78.0 or above Mac OS 10.15.3 or above
Supported module:	Supports M.2 modules in format 2280, 2260 and 2242 with key B or key B+M based on SATA or PCIe (NVMe)
Maksymalna wysokość komponentów zamocowanych na module:	Maksymalna wysokość komponentów zamocowanych na module: Obsługuje 1,5 mm nakładanie dwustronnie zmontowanych modułów
Interface	
Zewnętrzne:	1 x SuperSpeed USB 10 Gbps (USB 3.2 Gen 2) USB Type-C™ female
Wewnętrzne:	1 x 67-pinowe gniazdo z wpustem M M.2
Technical characteristics	
Chipset:	Realtek RTL9210B
Szybkość transmisji danych:	do 10 Gbps
Physical characteristics	
Materiał obudowy:	Aluminium
Długość kabla:	30 cm
Długość:	117 mm
Width:	40 mm
Height:	13 mm