

# Delock Εξωτερικό USB Type-C™ Περίβλημα Combo για M.2 NVMe PCIe ή SATA SSD - χωρίς εργαλεία

## Περιγραφή

Αυτό το περίβλημα της Delock επιτρέπει την εγκατάσταση ενός M.2 PCIe NVMe SSD ή SATA M.2 SSD μορφής 2280, 2260 και 2242. Μπορεί να συνδεθεί μέσω USB στον Η/Υ ή τον φορητό υπολογιστή. Το σταθερό μεταλλικό περίβλημα με πτερύγια ψύξης διαβεβαιώνει την ιδανική θερμοκρασία της μνήμης.

## Περίβλημα Combo

Το μεγάλο πλεονέκτημα αυτού του περιβλήματος M.2 της Delock είναι το γεγονός πως και οι δύο SATA και PCIe (NVMe) M.2 SSD μπορούν να εισαχθούν στο περίβλημα. Η μνήμη αναγνωρίζεται αυτόματα από το chipset και έπειτα μπορεί να χρησιμοποιηθεί.

## Εγκατάσταση SSD χωρίς εξαρτήματα

Το ιδιαίτερο χαρακτηριστικό αυτού του περιβλήματος είναι πως δε χρειάζονται καθόλου εργαλεία για την εγκατάσταση του M.2 SSD. Το καπάκι ωθείται προς τα πίσω και το SSD συνδέεται στην υποδοχή, αφού πιεστεί μέχρι να κλειδώσει στη θέση του στην αντίστοιχη κεφαλή. Τότε το καπάκι επαναπροσκολλάται μέχρι να κλειδώσει.

## Χαρακτηριστικά

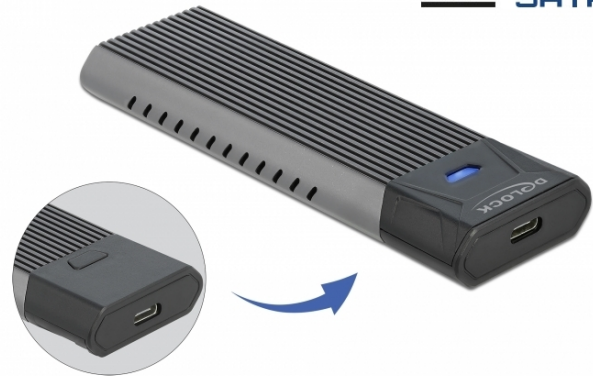
- Συνδετήρας:  
εξωτερικά: 1 x SuperSpeed USB 10 Gbps (USB 3.2 Gen 2) USB Type-C™, θηλυκό  
εσωτερικά: 1 x Υποδοχή κλειδιού M M.2 67 ακίδων
- Chipset: Realtek RTL9210B
- Υποστηρίζει μονάδες M.2 σε μορφή 2280, 2260 και 2242 με key B ή key B+M που βασίζεται σε SATA ή PCIe (NVMe)
- Μέγιστο ύψος των εξαρτημάτων στη μονάδα: υποστηρίζεται εφαρμογή συναρμολογημένων μονάδων με δύο πλευρές 1,5 mm
- Υποστηρίζει NVMe Express (NVMe)
- Δίσκος επανεκκίνησης
- Ρυθμός μεταφοράς δεδομένων της τάξης των 10 Gbps
- Ένδειξη LED για πρόσβαση σε ρεύμα και δεδομένα
- Μεταλλικό περίβλημα
- Διαστάσεις (ΜxΠxΥ): περ. 117 x 40 x 13 mm
- Hot Plug, Plug & Play

## Απαιτήσεις συστήματος

- Android 9.0 ή νεότερο
- Chrome OS 78.0 ή νεότερο
- Linux Kernel 4.6.4 ή νεότερο
- Mac OS 10.15.3 ή νεότερο
- Windows 8.1/8.1-64/10/10-64
- Η/Υ ή φορητός υπολογιστής με διαθέσιμη θύρα USB Type-C™
- Η/Υ ή φορητός υπολογιστής με διαθέσιμη θύρα Thunderbolt™ 3

## Περιεχόμενα συσκευασίας

- Εξωτερικό περίβλημα M.2
- Καλώδιο USB-C™ αρσενικό σε USB-C™ αρσενικό, μήκους περ. 30 cm
- Καλώδιο USB-C™ αρσενικό σε USB Τύπου-A αρσενικό, μήκους περ. 30 cm
- 2 x θερμική αγωγή βάση
- 1 x θερμική αγωγή πλάκα
- Εγχειρίδιο χρήστη

**M.2** NVMe  
SATA

## Αρ. προϊόντος 42638

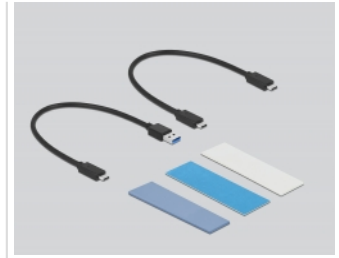
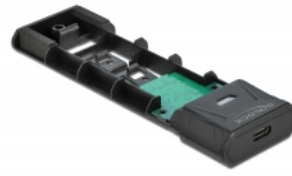
EAN: 4043619426386

Χώρα προέλευσης: China

Συσκευασία: • Retail Box



Εικόνες





General	
Λειτουργία :	NVM Express (NVMe) Plug & Play
Supported operating system:	Windows 8.1 32-bit Windows 8.1 64-bit Windows 10 32-bit Windows 10 64-bit Linux Kernel 4.6.4 ή νεότερο Android 9.0 ή νεότερο Chrome OS 78.0 or above Mac OS 10.15.3 or above
Supported module:	Supports M.2 modules in format 2280, 2260 and 2242 with key B or key B+M based on SATA or PCIe (NVMe)
Μέγιστο ύψος των εξαρτημάτων στη μονάδα:	Μέγιστο ύψος των εξαρτημάτων στη μονάδα: υποστηρίζεται εφαρμογή συναρμολογημένων μονάδων με δύο πλευρές 1,5 mm
Interface	
Εξωτερικά:	1 x SuperSpeed USB 10 Gbps (USB 3.2 Gen 2) USB Type-C™ female
Εσωτερικός:	1 x Υποδοχή κλειδιού M M.2 67 ακίδων
Technical characteristics	
Chipset:	Realtek RTL9210B
Ρυθμός μεταφοράς δεδομένων:	up to 10 Gbps
Physical characteristics	
Υλικό περιβλήματος:	αλουμίνιο
Μήκος καλωδίου:	30 cm
Μήκος:	117 mm
Width:	40 mm
Height:	13 mm