



# Delock Externo USB Type-C™ Caja Combo para M.2 NVMe PCIe o SATA SSD - sin herramientas

## Descripción

Esta caja de Delock permite la instalación de un SSD M.2 PCIe NVMe o SATA M.2 SSD en formato 2280, 2260 y 2242. Se puede conectar a través de USB al equipo de sobremesa o portátil. La robusta carcasa metálica con aletas de refrigeración garantiza una temperatura óptima de la memoria.

## Caja combo

La gran ventaja de esta caja de Delock M.2 es que tanto los SATA como los PCIe (NVMe) M.2 SSD pueden ser insertados en la caja. La memoria es reconocida automáticamente por el chipset y se puede utilizar.

## Instalación de SSD sin herramientas

La característica especial de este gabinete es que no se requieren herramientas para instalar el SSD M.2. La tapa se empuja hacia atrás y el SSD se enchufa en la ranura, presionando hacia abajo hasta que se bloquea a presión en el conector correspondiente. Luego se vuelve a colocar la tapa hasta que se cierre.



## Especificación técnica

- Conectores:
  - externo: 1 x SuperSpeed USB 10 Gbps (USB 3.2 Gen 2) USB Type-C™ hembra
  - interno: 1 x Ranura con clave M M.2 de 67 pines
- Conjunto de chips: Realtek RTL9210B
- Admite módulos M.2 con el formato 2280, 2260 y 2242 con la clave B o la clave B+M basados en SATA o PCIe (NVMe)
- Altura máxima de los componentes en el módulo: Admite aplicación de 1,5 mm de módulos montados de doble cara
- Compatible con NVM Express (NVMe)
- Permite el reinicio
- Velocidades de transferencias de datos de hasta 10 Gbps
- Indicador LED para alimentación y acceso
- Carcasa metálica
- Dimensiones (LxANxAL): aprox. 117 x 40 x 13 mm
- Funciones Conexión en caliente y Conectar y listo

## Requisitos del sistema

- Android 9.0 o superior
- Chrome OS 78.0 o superior
- Linux Kernel 4.6.4 o superior
- Mac OS 10.15.3 o superior
- Windows 8.1/8.1-64/10/10-64
- PC o equipo portátil con un puerto USB Type-C™ disponible
- Equipo de sobremesa o portátil con un puerto Thunderbolt™ 3 disponible

## Contenido del paquete

- Carcasa externa de M.2
- Cable USB-C™ macho a USB-C™ macho, longitud aprox. 30 cm
- Cable USB-C™ macho a USB Tipo-A macho, longitud aprox. 30 cm
- 2 x almohadilla conductora térmica
- 1 x placa conductora térmica
- Manual del usuario

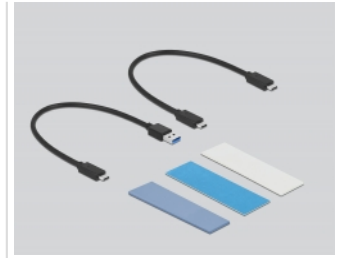
## Número de elemento 42638

EAN: 4043619426386

País de origen: China

Paquete: • Retail Box

Image





General	
Función :	NVM Express (NVMe) Conectar y listo
Supported operating system:	Windows 8.1 32-bit Windows 8.1 64-bit Windows 10 32-bit Windows 10 64-bit Linux Kernel 4.6.4 o superior Android 9.0 o superior Chrome OS 78.0 or above Mac OS 10.15.3 or above
Supported module:	Supports M.2 modules in format 2280, 2260 and 2242 with key B or key B+M based on SATA or PCIe (NVMe)
Altura máxima de los componentes en el módulo:	Altura máxima de los componentes en el módulo: Admite aplicación de 1,5 mm de módulos montados de doble cara
Interface	
Externo:	1 x SuperSpeed USB 10 Gbps (USB 3.2 Gen 2) USB Type-C™ female
Interno:	1 x Ranura con clave M M.2 de 67 pines
Technical characteristics	
Conjunto de chips:	Realtek RTL9210B
Velocidades de transferencias de datos:	de hasta 10 Gbps
Physical characteristics	
Material de la carcasa:	Aluminio
Longitud del cable:	30 cm
Longitud:	117 mm
Width:	40 mm
Height:	13 mm