



Delock Externí kombinované pouzdro USB Type-C™ pro M.2 NVMe PCIe nebo pro SATA SSD - beznástrojové

Popis

Tento kryt značky Delock umožňuje instalaci M.2 PCIe NVMe SSD nebo SATA M.2 SSD ve formátu 2280, 2260 a 2242. Lze jej připojit kabelem USB k PC nebo k notebooku. Robustní kovový kryt s chladicími lamelami zajišťuje optimální teplotu paměti.

Kombo pouzdro

Velkou výhodou tohoto krytu Delock M.2 je, že do pouzdra lze vložit jak disky SATA, tak i PCIe (NVMe) M.2 SSD. Paměť bude automaticky rozpoznána čipovou sadou a pak ji bude lze používat.

Instalace SSD bez nástrojů

Speciální funkcí tohoto pouzdra je, že k instalaci SSD M.2 není potřeba žádných nástrojů. Víko se vysune dozadu a SSD se zasune do štěrbinu, zatlačí dolů, dokud nezaklapne na místo u odpovídajícího zaskakovacího výčnělku. Pak bude opět připojeno víko tak, že zacvakne nazpět na své místo.



Specifikace

- Konektor:
 - externí: 1 x SuperSpeed USB 10 Gbps (USB 3.2 Gen 2) USB Type-C™ samice
 - interní: 1 x 67 pin M.2 klíč M slot
- Chipset: Realtek RTL9210B
- Podporuje moduly M.2 ve formátu 2280, 2260 a 2242 s klíčem B nebo klíčem B+M na základě SATA nebo PCIe (NVMe)
- Maximální výška komponentů na modulu: 1,5 mm je podporována aplikace oboustraných modulů
- Podporuje NVM Express (NVMe)
- Možnost bootování
- Rychlost přenosu dat 10 Gbps
- LED indikující napájení a přístup
- Kovová skříňka
- Rozměry (DxŠxV): cca. 117 x 40 x 13 mm
- Hot Plug, Plug & Play

Systémové požadavky

- Android 9.0 nebo vyšší
- Chrome OS 78.0 nebo vyšší
- Linux Kernel 4.6.4 nebo vyšší
- Mac OS 10.15.3 nebo vyšší
- Windows 8.1/8.1-64/10/10-64
- PC nebo notebook s volným USB Type-C™ portem
- PC nebo notebook s volným portem Thunderbolt™ 3

Obsah balení

- Externí pouzdro M.2
- Kabel USB-C™ samec na USB-C™ samec, délka cca. 30 cm
- Kabel USB-C™ samec na USB Typ-A samec, délka cca. 30 cm
- 2 x tepelně vodivé podložky
- 1 x tepelně vodivá destička
- Uživatelská příručka

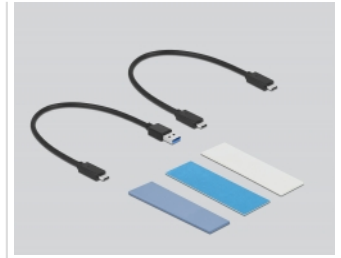
Číslo produktu 42638

EAN: 4043619426386

Země původu: China

Balení: • Kartonová krabice

Příslušenství



General	
Funkce :	NVM Express (NVMe) Plug & Play
Supported operating system:	Windows 8.1 32-bit Windows 8.1 64-bit Windows 10 32-bit Windows 10 64-bit Linux Kernel 4.6.4 nebo vyšší Android 9.0 nebo vyšší Chrome OS 78.0 or above Mac OS 10.15.3 or above
Supported module:	Supports M.2 modules in format 2280, 2260 and 2242 with key B or key B+M based on SATA or PCIe (NVMe)
Maximální výška komponentů na modulu:	Maximální výška komponentů na modulu: 1,5 mm je podporována aplikace oboustraných modulů
Interface	
Externí:	1 x SuperSpeed USB 10 Gbps (USB 3.2 Gen 2) USB Type-C™ female
Interní:	1 x 67 pin M.2 klíč M slot
Technical characteristics	
Chipsetem:	Realtek RTL9210B
Rychlost přenosu dat:	dat 10 Gbps
Physical characteristics	
Materiál pouzdra:	Hliník
Délka kabelu:	30 cm
Délka:	117 mm
Width:	40 mm
Height:	13 mm