

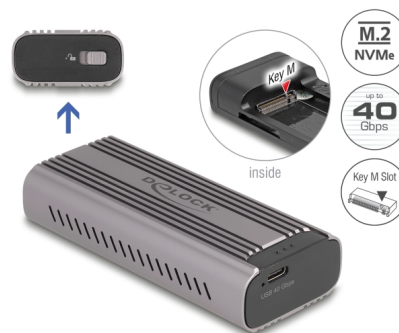
Delock USB Type-C™ 40 Gbps kućište za 1 x M.2 NVMe PCIe SSD

Opis

Ovo Delockovo kućište omogućuje instalaciju M.2 PCIe NVMe SSD-a u 2280, 2260 i 2242 formatu, a može se povezati putem Thunderbolt™ 3, Thunderbolt™ 4 ili USB-C™ na stolno ili prijenosno računalo. Čvrsto metalno kućište s rashladnim lopaticama omogućava optimalnu temperaturu memorije.

USB 40 Gbps

Zahvaljujući USB 40 Gbps kompatibilnosti, Delock kućište može se povezati s Thunderbolt™ 3 i 4 priključcima te svim USB Type-C™ priključcima. Maksimalna brzina prijenosa podataka ovisi o glavnom uređaju.



Predmet br. 42029

EAN: 4043619420292

Zemlja podrijetla: China

Pakiranje: Retail Box

Tehnički podaci

- Priključak:
 - vanjski: 1 x USB 40 Gbps USB Type-C™ ženski
 - unutarnji: 1 x M.2 kod M utor
- Skup čipova: Asmedia ASM2464PD
- Podržava M.2 module u formatu 2280, 2260 i 2242 s M ključem ili B+M ključem, koji se temelji na PCIe (NVMe)
- Maksimalna visina komponenti na modulu: 1,5 mm podržana primjena dvostrano sastavljenih modula
- Podržava NVM Express (NVMe)
- Brzina prijenosa podataka do 40 Gbps
- LED indikator za napajanje i pristup
- Metalno kućište
- Utikač pod naponom, pripremljen za rad
- Mjere (DxŠxV): oko 107 x 47 x 24 mm

Preduvjeti sustava

- Linux Kernel 6.2 ili noviji

- Mac OS 12.4 ili noviji
- Windows 10/10-64/11
- iPad Air (4. generacija) ili noviji
- iPad Pro (3. generacija) ili noviji
- Surface Pro 7
- Uređaj sa slobodnim USB Type-C™ priključkom ili slobodnim Thunderbolt™ 3 priključkom ili
- Uređaj sa slobodnim Thunderbolt™ 4 priključkom

Sadržaj pakiranja

- Vanjski Kućište M.2
- Kabel USB-C™ muški na USB-C™ muški, duljina oko 15 cm
- 1 x toplinske provodljive podloške
- 1 x Hladnjak
- M.2 materijal za montiranje
- Izvijač
- Korisnički priručnik

Slike



General

Supported operating system:	Surface Pro 7 Windows 10 32-bit Windows 10 64-bit iPad Pro (3rd Generation) or above iPad Air (4th Generation) or above Windows 11 Mac OS 12.4 oder höher Linux Kernel 6.2 or above
Supported module:	M.2 modules in format 2280, 2260 and 2242 with key M or key B+M based on PCIe
Maksimalna visina komponenti na modulu:	Maksimalna visina komponenti na modulu: 1,5 mm podržana primjena dvostrano sastavljenih modula

Interface

Vanjski:	1 x USB 40 Gbps USB Type-C™ ženski
Unutarnji:	1 x M.2 kod M utor

Technical characteristics

Skup čipova:	Asmedia ASM2464PD
Brzina prijenosa podataka:	40 Gbps

Physical characteristics

Materijal kućišta:	Aluminij
Duljina:	107 mm
Width:	47 mm
Height:	24 mm
Boja:	siv