

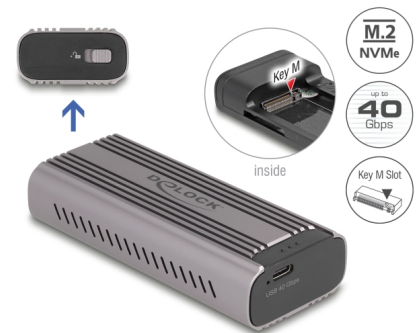
Delock Boitier USB Type-C™ 40 Gbps pour 1 x SSD M.2 NVMe PCIe

Description

Ce boîtier de Delock permet d'installer un SSD M.2 PCIe NVMe en format 2280, 2260 et 2242, il peut être connecté via Thunderbolt™ 3, Thunderbolt™ 4 ou USB-C™ au PC ou laptop. Le boîtier métallique robuste avec des ailettes de refroidissement assure une température optimum de la mémoire.

USB 40 Gbps

Avec la compatibilité USB 40 Gbps, le boîtier de Delock peut être connecté aux ports Thunderbolt™ 3 et 4, de même qu'à tous les ports USB Type-C™. La vitesse maximum du transfert de données dépend de l'appareil hôte.



N° produit 42029

EAN: 4043619420292

Pays d'origine: China

Emballage: Retail Box

Détails techniques

- Connecteurs :
externe : 1 x USB 40 Gbps USB Type-C™ femelle
interne : 1 x M.2 fente clé M
- Chipset : Asmedia ASM2464PD
- Prise en charge de modules M.2 aux formats 2280, 2260 et 2242 avec une clé M ou une clé B+M, basé sur PCIe (NVMe)
- Hauteur maximale des composants sur le module : 1,5 mm application de modules assemblés double face prise en charge
- Prend en charge NVM Express (NVMe)
- Débit de données jusqu'à 40 Gbps
- Indicateur LED pour l'alimentation et l'accès
- Boîtier métallique
- Branchement à chaud, Plug & Play
- Dimensions (LxlxH) : env. 107 x 47 x 24 mm

Configuration système requise

- Linux Kernel 6.2 ou version ultérieure
- Mac OS 12.4 ou version ultérieure
- Windows 10/10-64/11
- iPad Air (4ème génération) ou version ultérieure
- iPad Pro (3ème génération) ou version ultérieure
- Surface Pro 7
- Appareil avec un port USB Type-C™ libre ou avec un port Thunderbolt™ 3 libre ou
- Appareil avec un port Thunderbolt™ 4 libre

Contenu de l'emballage

- Boîtier externe M.2
- Câble USB-C™ mâle vers USB-C™ mâle, longueur env. 15 cm
- 1 x patin conducteur thermique
- 1 x Dissipateur thermique
- M.2 matériel de montage
- Tournevis
- Mode d'emploi

Image



General

Supported operating system:	Surface Pro 7 Windows 10 32-bit Windows 10 64-bit iPad Pro (3rd Generation) or above iPad Air (4th Generation) or above Windows 11 Mac OS 12.4 oder höher Linux Kernel 6.2 or above
Supported module:	M.2 modules in format 2280, 2260 and 2242 with key M or key B+M based on PCIe
Hauteur maximale des composants sur le module:	1,5 mm application de modules assemblés double face prise en charge

Interface

Externe:	1 x USB 40 Gbps USB Type-C™ femelle
Interne:	1 x M.2 fente clé M

Technical characteristics

Chipset:	Asmedia ASM2464PD
Débit de données:	40 Gbps

Physical characteristics

Matériau du boîtier :	Aluminium
Longueur:	107 mm
Width:	47 mm
Height:	24 mm
Couleur:	gris