

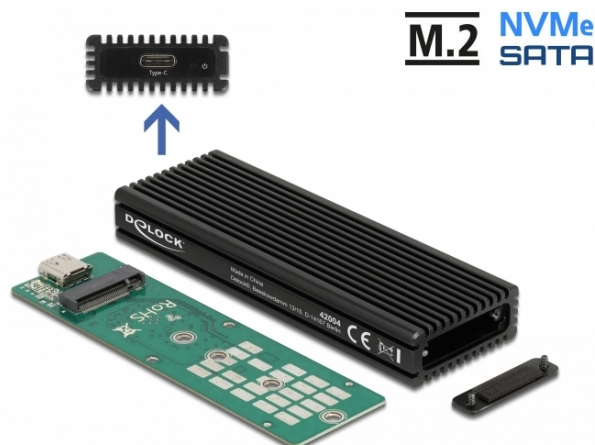
Carcasă Combo USB Type-C™ Extern pentru M.2 NVMe PCIe sau SATA SSD

Descriere scurta

Această carcasă de la Delock permite instalarea unui M.2 PCIe NVMe SSD sau SATA M.2 SSD în format 2280, 2260, 2242 și 2230. Poate fi conectat prin USB la PC sau laptop. Carcasa metalică robustă cu aripioare de răcire asigură o temperatură optimă a memoriei.

Carcasă combinată

Marele avantaj al acestei carcase Delock M.2 este că ambele SSD-uri SATA și PCIe (NVMe) M.2 pot fi introduse în carcasă. Memoria este recunoscută automat de chipset și poate fi apoi utilizată.



Specification

- Conectori:
extern: 1 x SuperSpeed USB 10 Gbps (USB 3.2 Gen 2) USB Type-C™ mamă
intern: 1 x 67 pini, M.2 key M slot
- Chipset: Realtek RTL9210B
- Acceptă module M.2 în format 2280, 2260, 2242 și 2230 cu cheie tip B sau tip B+M, bazate pe SATA ori pe PCIe (NVMe)
- Înălțimea maximă a componentelor de pe modul: este acceptată aplicarea la 1,5 mm a modulelor cu două părți
- Acceptă NVM Express (NVMe)
- Cu posibilitate de încărcare a sistemului
- Rată de transfer a datelor de până la 10 Gbps
- Indicator cu LED pentru alimentare și acces
- Carcasă din metal
- Dimensiunii (LxlxI): aprox. 104 x 36 x 14 mm
- Cuplare la cald, Plug & Play

Cerinte de sistem

- Android 10.0 sau superior
- Chrome OS 83.0 sau superior
- iPad Air (2020)
- iPad Pro (2018)
- Linux Kernel 5.4 sau superior
- Mac OS 10.15.7 sau superior
- Surface Pro 7
- Windows 8.1/8.1-64/10/10-64
- PC sau laptop cu un port USB Type-C™ sau Thunderbolt™ 3 liber

Pachetul contine

- Incintă externă pentru unitate M.2
- Cablu USB-C™ tată la USB-C™ tată, lungime aprox. 45 cm
- 1 x suport conductiv termic
- Șurubelniță
- Material de montare
- Manual de utilizare

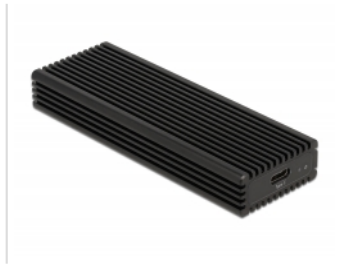
Nr. 42004

EAN: 4043619420049

Țara de origine: China

Pachet: Retail Box

Imagini



General	
Function:	NVM Express (NVMe) Plug & Play
Supported operating system:	Android 10.0 or above Chrome OS 83.0 or above Linux Kernel 5.4 or above Mac OS 10.15.7 or above Surface Pro 7 Windows 10 32-bit Windows 10 64-bit Windows 8.1 32-bit Windows 8.1 64-bit iPad Pro (2018) • iPad Air (2020)
Supported module:	Module M.2 în format 2280, 2260, 2242 și 2230 cu cheie tip M sau tip B+M, bazate pe SATA ori pe PCIe
Înălțimea maximă a componentelor de pe modul:	Înălțimea maximă a componentelor de pe modul: este acceptată aplicarea la 1,5 mm a modulelor cu două părți
Interface	
External:	1 x SuperSpeed USB 10 Gbps (USB 3.2 Gen 2) USB Type-C™ female
Internal:	1 x 67 pini, M.2 key M slot
Technical characteristics	
Chipset:	Realtek RTL9210B
Data transfer rate:	up to 10 Gbps
Physical characteristics	
Material carcasă:	Aluminiu
Cable length:	45 cm
Lungime:	104 mm
Width:	36 mm
Height:	14 mm
Colour:	negru