

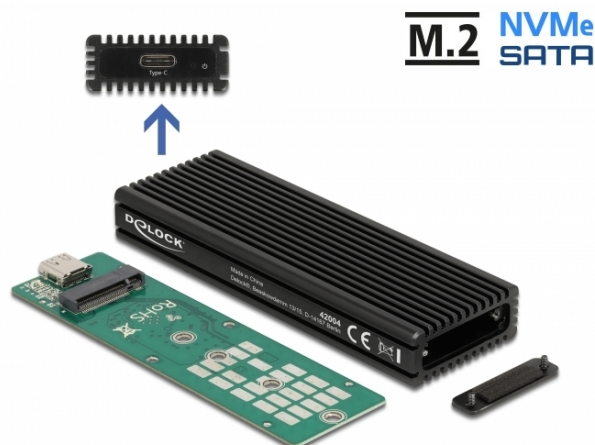
# Obudowa zewnętrzna USB Type-C™ na M.2 NVMe PCIe lub SATA SSD

## Opis

Adapter Delock umożliwia połączenie M.2 PCIe NVMe SSD lub SATA M.2 SSD w formatach 2280, 2260, 2242 i 2230. Obudowa może być podłączona przez USB do komputera osobistego lub laptopa. Obudowa metalowa z radiatorami na górze zapewnia właściwą temperaturę pamięci.

## Obudowa wielofunkcyjna

Zaletą obudowy Delock M.2 jest że mieści zarówno SATA jak i PCIe (NVMe) M.2 SSDs. Pamięć jest automatycznie rozpoznawana przez układ i może być natychmiast używana.



## Specyfikacja

- Złącze:  
zewnętrzne: 1 x SuperSpeed USB 10 Gbps (USB 3.2 Gen 2) USB Type-C™ żeński  
wewnętrzne: 1 x 67-pinowe gniazdo z wpustem M M.2
- Chipset: Realtek RTL9210B
- Obsługuje moduły M.2 w formacie 2280, 2260, 2242 bądź 2230 z wpustem B lub wpustem B+M oparte na złączu SATA lub PCIe (NVMe)
- Maksymalna wysokość komponentów zamocowanych na module: Obsługuje 1,5 mm nakładanie dwustronnie zamontowanych modułów
- Obsługa NVM Express (NVMe)
- Bootowalny
- Szybkość transmisji danych do 10 Gbps
- Wskaźnik LED zasilania i dostępu
- Metalowa obudowa
- Wymiary (DxSxW): ok. 104 x 36 x 14 mm
- Hot Plug, Plug & Play

## Wymagania systemowe

- Android 10.0 lub nowszy
- Chrome OS 83.0 lub nowszy
- iPad Air (2020)
- iPad Pro (2018)
- Linux Kernel 5.4 lub nowszy
- Mac OS 10.15.7 lub nowszy
- Surface Pro 7
- Windows 8.1/8.1-64/10/10-64
- Komputer osobisty lub laptop z wolnym portem USB Type-C™ lub Thunderbolt™ 3

## Zawartość opakowania

- Kieszeń zewnętrzna M.2
- Przewód USB-C™, męski na USB-C™, męski, długości ok. 45 cm
- 1 x podkładka termoprzewodząca
- Śrubokręt
- Materiał montażowy
- Instrukcja obsługi

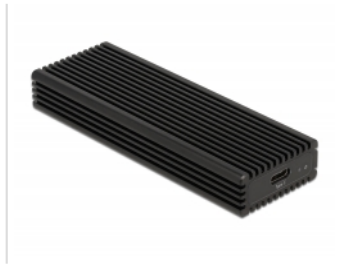
## Numer artykułu 42004

EAN: 4043619420049

Kraj pochodzenia: China

Opakowanie: Retail Box

## Zdjęcia





General	
Funkcja :	NVM Express (NVMe) Plug & Play
Supported operating system:	Android 10.0 or above Chrome OS 83.0 or above Linux Kernel 5.4 or above Mac OS 10.15.7 or above Surface Pro 7 Windows 10 32-bit Windows 10 64-bit Windows 8.1 32-bit Windows 8.1 64-bit iPad Pro (2018) • iPad Air (2020)
Supported module:	Moduły M.2 w formacie 2280, 2260, 2242, bądź 2230 z wpustem M lub wpustem B+M oparte na złączu SATA lub PCIe
Maksymalna wysokość komponentów zamocowanych na module:	Maksymalna wysokość komponentów zamocowanych na module: Obsługuje 1,5 mm nakładanie dwustronnie zmontowanych modułów
Interface	
Zewnętrzne:	1 x SuperSpeed USB 10 Gbps (USB 3.2 Gen 2) USB Type-C™ female
Wewnętrzne:	1 x 67-pinowe gniazdo z wpustem M M.2
Technical characteristics	
Chipset:	Realtek RTL9210B
Szybkość transmisji danych:	do 10 Gbps
Physical characteristics	
Materiał obudowy:	Aluminium
Długość kabla:	45 cm
Długość:	104 mm
Width:	36 mm
Height:	14 mm
Kolor:	czarny