

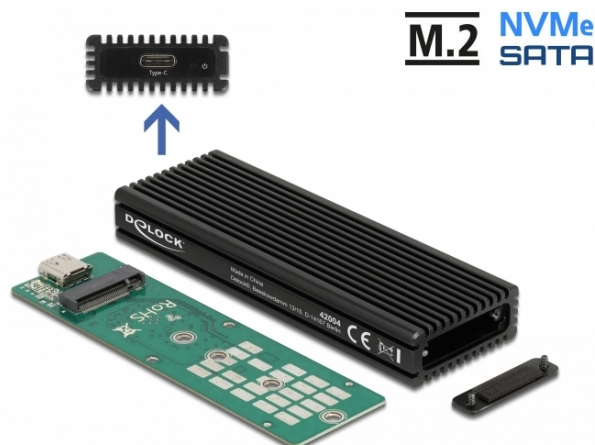
Custodia esterna USB Type-C™ Combo per M.2 NVMe PCIe o SATA SSD

Descrizione

Questa custodia Delock consente l'installazione di un SSD M.2 PCIe NVMe SSD o SATA M.2 SSD in formato 2280, 2260, 2242 e 2230. Può essere collegata tramite cavo USB al PC o computer portatile. Il robusto alloggiamento in metallo con alette di raffreddamento garantisce una temperatura ottimale della memoria.

Custodia combo

Il grande vantaggio di questa custodia Delock M.2 consiste nel fatto che sia SATA sia PCIe (NVMe) M.2 SSD possono essere inseriti nella custodia. La memoria viene riconosciuta automaticamente dal chipset e può quindi essere utilizzata.



Specifiche

- Connettori:
esterno: 1 x SuperSpeed USB 10 Gbps (USB 3.2 Gen 2) USB Type-C™ femmina
interno: 1 x slot M.2 chiave M a 67 pin
- Chipset: Realtek RTL9210B
- Supporta moduli M.2 in formato 2280, 2260, 2242 e 2230 con chiave B o B+M in base a SATA o PCIe (NVMe)
- Altezza massima dei componenti sul modulo: supporto applicazione di 1,5 mm di moduli montati su due lati
- Supporta NVM Express (NVMe)
- Avviabile
- Velocità di trasferimento dati fino a 10 Gbps
- Indicatore LED per alimentazione e accesso
- Struttura di metallo
- Dimensioni (LxPxA): ca. 104 x 36 x 14 mm
- Hot Plug, Plug & Play

Requisiti di sistema

- Android 10.0 o superiore
- Chrome OS 83.0 o superiore
- iPad Air (2020)
- iPad Pro (2018)
- Linux Kernel 5.4 o superiore
- Mac OS 10.15.7 o superiore
- Surface Pro 7
- Windows 8.1/8.1-64/10/10-64
- PC o laptop con porta USB Type-C™ o Thunderbolt™ 3 libera

Contenuto della confezione

- Alloggio esterno M.2
- Cavo USB-C™ maschio - USB-C™ maschio, lunghezza ca. 45 cm
- 1 x tampone termoisolante
- Cacciavite
- Materiale di montaggio
- Manuale utente

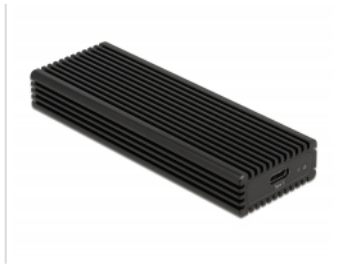
Articolo n. 42004

EAN: 4043619420049

Paese di origine: China

Pacchetto: Retail Box

Immagini



General	
Function:	NVM Express (NVMe) Plug & Play
Supported operating system:	Android 10.0 or above Chrome OS 83.0 or above Linux Kernel 5.4 or above Mac OS 10.15.7 or above Surface Pro 7 Windows 10 32-bit Windows 10 64-bit Windows 8.1 32-bit Windows 8.1 64-bit iPad Pro (2018) • iPad Air (2020)
Supported module:	Moduli M.2 in formato 2280, 2260, 2242 e 2230 con chiave M o B+M in base a SATA o PCIe
Altezza massima dei componenti sul modulo:	Altezza massima dei componenti sul modulo: supporto applicazione di 1,5 mm di moduli montati su due lati
Interface	
External:	1 x SuperSpeed USB 10 Gbps (USB 3.2 Gen 2) USB Type-C™ female
Internal:	1 x slot M.2 chiave M a 67 pin
Technical characteristics	
Chipset:	Realtek RTL9210B
Data transfer rate:	up to 10 Gbps
Physical characteristics	
Materiale custodia:	Alluminio
Cable length:	45 cm
Lunghezza:	104 mm
Width:	36 mm
Height:	14 mm
Colour:	nero