

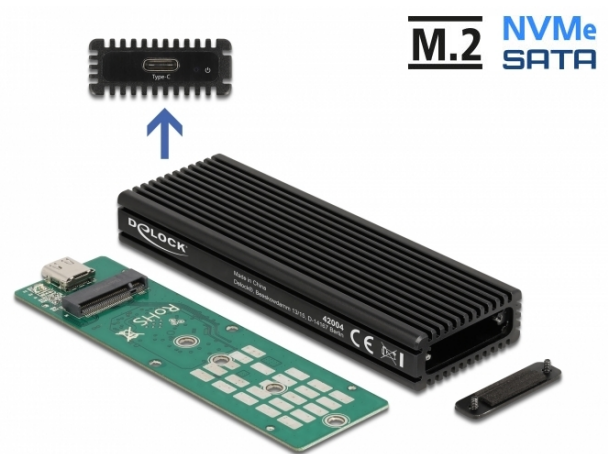
Boîtier USB Type-C™ Combo externe pour M.2 NVMe PCIe ou SATA SSD

Description

Ce boîtier de Delock permet d'installer un M.2 PCIe NVMe SSD ou SATA M.2 SSD en format 2280, 2260, 2242 et 2230. Il peut être connecté via USB à un PC ou à un ordinateur portable. Le boîtier métallique robuste avec des ailettes de refroidissement assure une température optimum de la mémoire.

Boîtier Combo

Le gros avantage de ce boîtier M.2 de Delock est que les SATA et PCIe (NVMe) M.2 SSD peuvent être insérés dans le boîtier. La mémoire est automatiquement reconnue par le chipset et peut donc être utilisée.



**M.2 NVMe
SATA**

Spécifications techniques

- Connecteurs :
externe : 1 x SuperSpeed USB 10 Gbps (USB 3.2 Gen 2) USB Type-C™ femelle
interne : 1 x M.2 à 67 broches fente clé M
- Chipset : Realtek RTL9210B
- Prend en charge les modules M.2 au format 2280, 2260, 2242 et 2230 avec touche B ou touche B+M basé sur SATA ou PCIe (NVMe)
- Hauteur maximale des composants sur le module : 1,5 mm application de modules assemblés double face prise en charge
- Prend en charge NVM Express (NVMe)
- Amorçable
- Débit de données jusqu'à 10 Gbps
- Indicateur LED pour l'alimentation et l'accès
- Boîtier métallique
- Dimensions (LxIxH) : env. 104 x 36 x 14 mm
- Branchement à chaud, Plug & Play

Configuration système requise

- Android 10.0 ou version ultérieure
- Chrome OS 83.0 ou version ultérieure
- iPad Air (2020)
- iPad Pro (2018)
- Linux Kernel 5.4 ou version ultérieure
- Mac OS 10.15.7 ou version ultérieure
- Surface Pro 7
- Windows 8.1/8.1-64/10/10-64
- PC ou portable avec un port USB Type-C™ ou Thunderbolt™ 3 disponible

Contenu de l'emballage

- Boîtier externe M.2
- Câble USB-C™ mâle vers USB-C™ mâle, longueur env. 45 cm
- 1 x patin conducteur thermique
- Tournevis
- Matériel de montage
- Mode d'emploi

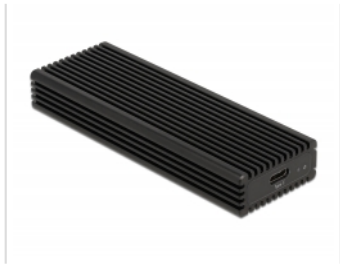
N° produit 42004

EAN: 4043619420049

Pays d'origine: China

Emballage: Retail Box

Image



General

| | |
|-----------------------------|---|
| Fonction : | NVM Express (NVMe) Plug & Play |
| Supported operating system: | Android 10.0 or above Chrome OS 83.0 or above Linux Kernel 5.4 or above Mac OS 10.15.7 or above Surface Pro 7 Windows 10 32-bit Windows 10 64-bit Windows 8.1 32-bit Windows 8.1 64-bit iPad Pro (2018) • iPad Air (2020) |
| Supported module: | Modules M.2 au format 2280, 2260, 2242 et 2230 avec touche M ou touche B+M basé sur SATA ou PCIe |

Hauteur maximale des composants sur le 1,5 mm application de modules assemblés double face prise en charge module:

Interface

| | |
|----------|---|
| Externe: | 1 x SuperSpeed USB 10 Gbps (USB 3.2 Gen 2) USB Type-C™ female |
| Interne: | 1 x M.2 à 67 broches fente clé M |

Technical characteristics

| | |
|-------------------|------------------|
| Chipset: | Realtek RTL9210B |
| Débit de données: | jusqu'à 10 Gbps |

Physical characteristics

| | |
|-----------------------|-----------|
| Matériau du boîtier : | Aluminium |
| Longueur du cordon: | 45 cm |
| Longueur: | 104 mm |
| Width: | 36 mm |
| Height: | 14 mm |
| Couleur: | noir |