

# Externo USB Type-C™ Caja Combo para M.2 NVMe PCIe o SATA SSD

## Descripción

Esta caja de Delock permite la instalación de un SSD M.2 PCIe NVMe o SATA M.2 SSD en formato 2280, 2260, 2242 y 2230. Se puede conectar a través de USB al equipo de sobremesa o portátil. La robusta carcasa metálica con aletas de refrigeración garantiza una temperatura óptima de la memoria.

## Caja combo

La gran ventaja de esta caja de Delock M.2 es que tanto los SATA como los PCIe (NVMe) M.2 SSD pueden ser insertados en la caja. La memoria es reconocida automáticamente por el chipset y se puede utilizar.



## Especificación técnica

- Conectores:  
externo: 1 x SuperSpeed USB 10 Gbps (USB 3.2 Gen 2) USB Type-C™ hembra  
interno: 1 x Ranura con clave M M.2 de 67 pines
- Conjunto de chips: Realtek RTL9210B
- Admite módulos M.2 con el formato 2280, 2260, 2242 y 2230 con la clave B o la clave B+M basados en SATA o PCIe (NVMe)
- Altura máxima de los componentes en el módulo: Admite aplicación de 1,5 mm de módulos montados de doble cara
- Compatible con NVM Express (NVMe)
- Permite el reinicio
- Velocidades de transferencias de datos de hasta 10 Gbps
- Indicador LED para alimentación y acceso
- Carcasa metálica
- Dimensiones (LxANxAL): aprox. 104 x 36 x 14 mm
- Funciones Conexión en caliente y Conectar y listo

## Requisitos del sistema

- Android 10.0 o superior
- Chrome OS 83.0 o superior
- iPad Air (2020)
- iPad Pro (2018)
- Linux Kernel 5.4 o superior
- Mac OS 10.15.7 o superior
- Surface Pro 7
- Windows 8.1/8.1-64/10/10-64
- PC o equipo portátil con un puerto USB Type-C™ o Thunderbolt™ 3 disponible

## Contenido del paquete

- Carcasa externa de M.2
- Cable USB-C™ macho a USB-C™ macho, longitud aprox. 45 cm
- 1 x almohadilla conductora térmica
- Atornillador
- Material de montaje
- Manual del usuario

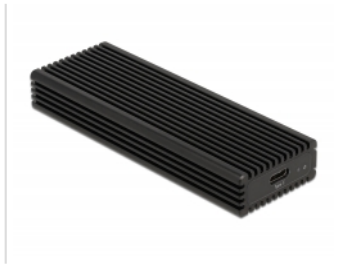
## Número de elemento 42004

EAN: 4043619420049

Pais de origen: China

Paquete: Retail Box

Image



General	
Función :	NVM Express (NVMe) Conectar y listo
Supported operating system:	Android 10.0 or above Chrome OS 83.0 or above Linux Kernel 5.4 or above Mac OS 10.15.7 or above Surface Pro 7 Windows 10 32-bit Windows 10 64-bit Windows 8.1 32-bit Windows 8.1 64-bit iPad Pro (2018) • iPad Air (2020)
Supported module:	Módulos M.2 con el formato 2280, 2260, 2242 y 2230 con la clave M o la clave B+M basados en SATA o PCIe
Altura máxima de los componentes en el módulo:	Altura máxima de los componentes en el módulo: Admite aplicación de 1,5 mm de módulos montados de doble cara
Interface	
Externo:	1 x SuperSpeed USB 10 Gbps (USB 3.2 Gen 2) USB Type-C™ female
Interno:	1 x Ranura con clave M M.2 de 67 pines
Technical characteristics	
Conjunto de chips:	Realtek RTL9210B
Velocidades de transferencias de datos:	de hasta 10 Gbps
Physical characteristics	
Material de la carcasa:	Aluminio
Longitud del cable:	45 cm
Longitud:	104 mm
Width:	36 mm
Height:	14 mm
Color:	negro