



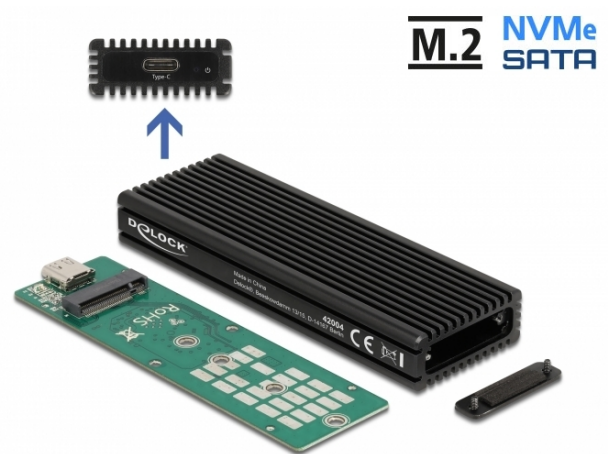
Externí kombinované pouzdro USB Type-C™ pro M.2 NVMe PCIe nebo pro SATA SSD

Popis

Tento kryt značky Delock umožňuje instalaci M.2 PCIe NVMe SSD nebo SATA M.2 SSD ve formátu 2280, 2260, 2242 a 2230. Lze jej připojit kabelem USB k PC nebo k notebooku. Robustní kovový kryt s chladicími lamelami zajišťuje optimální teplotu paměti.

Kombo pouzdro

Velkou výhodou tohoto krytu Delock M.2 je, že do pouzdra lze vložit jak disky SATA, tak i PCIe (NVMe) M.2 SSD. Paměť bude automaticky rozpoznána čipovou sadou a pak ji bude lze používat.



Specifikace

- Konektor:
externí: 1 x SuperSpeed USB 10 Gbps (USB 3.2 Gen 2) USB Type-C™ samice
interní: 1 x 67 pin M.2 klíč M slot
- Chipset: Realtek RTL9210B
- Podporuje moduly M.2 ve formátu 2280, 2260, 2242 a 2230 s klíčem B nebo klíčem B+M na základě SATA nebo PCIe (NVMe)
- Maximální výška komponentů na modulu: 1,5 mm je podporována aplikace oboustranných modulů
- Podporuje NVM Express (NVMe)
- Možnost bootování
- Rychlost přenosu dat 10 Gbps
- LED indikující napájení a přístup
- Kovová skříňka
- Rozměry (DxŠxV): cca. 104 x 36 x 14 mm
- Hot Plug, Plug & Play

Systémové požadavky

- Android 10.0 nebo vyšší
- Chrome OS 83.0 nebo vyšší
- iPad Air (2020)
- iPad Pro (2018)
- Linux Kernel 5.4 nebo vyšší
- Mac OS 10.15.7 nebo vyšší
- Surface Pro 7
- Windows 8.1/8.1-64/10/10-64
- PC nebo notebook s volným USB Type-C™ nebo Thunderbolt™ 3 portem

Obsah balení

- Externí pouzdro M.2
- Kabel USB-C™ samec na USB-C™ samec, délka cca. 45 cm
- 1 x tepelně vodivá podložka
- Šroubovák
- Montážní materiál
- Uživatelská příručka

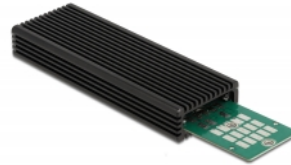
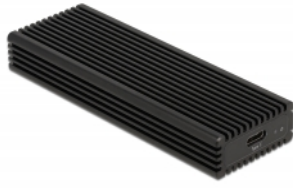
Číslo produktu 42004

EAN: 4043619420049

Země původu: China

Balení: Kartonová krabice

Příslušenství





General	
Funkce :	NVM Express (NVMe) Plug & Play
Supported operating system:	Android 10.0 or above Chrome OS 83.0 or above Linux Kernel 5.4 or above Mac OS 10.15.7 or above Surface Pro 7 Windows 10 32-bit Windows 10 64-bit Windows 8.1 32-bit Windows 8.1 64-bit iPad Pro (2018) • iPad Air (2020)
Supported module:	Moduly M.2 ve formátu 2280, 2260, 2242 a 2230 s klíčem M nebo klíčem B+M na základě SATA nebo PCIe
Maximální výška komponentů na modulu:	Maximální výška komponentů na modulu: 1,5 mm je podporována aplikace oboustraných modulů
Interface	
Externí:	1 x SuperSpeed USB 10 Gbps (USB 3.2 Gen 2) USB Type-C™ female
Interní:	1 x 67 pin M.2 klíč M slot
Technical characteristics	
Chipsetem:	Realtek RTL9210B
Rychlost přenosu dat:	dat 10 Gbps
Physical characteristics	
Materiál pouzdra:	Hliník
Délka kabelu:	45 cm
Délka:	104 mm
Width:	36 mm
Height:	14 mm
Barva:	černá