

Delock Druckschalter zum Einbau 22 mm 6 x Lötanschluss LED weiß Powersymbol + Ring

Beschreibung

Dieser Druckschalter von Delock ist ideal für die **Installation in Schalttafeln** zum Beispiel in der **Industrie, der Steuerungs- oder Regeltechnik**. Auch in der **Automobilbranche** oder dem Endkundenbereich finden sich Taster wieder.

Schalter

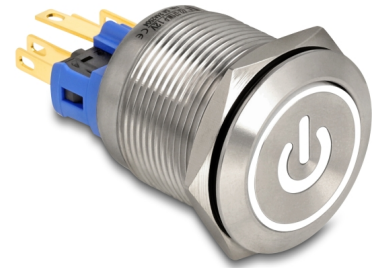
Anders als ein Taster verharrt ein Schalter nach der Betätigung in seiner Stellung. Beispiele für Schalter sind Kippschalter, Drehschalter oder Schiebeschalter. Der Lichtschalter ist das wohl bekannteste Beispiel.

Öffner und Schließer

Der Schließer (NO) stellt eine Verbindung zwischen zwei Kontakten her, während der Öffner (NC) diese löst.

Hinweis

- Die Installation darf nur von qualifiziertem Elektro-Fachpersonal unter Einhaltung der landesüblichen Stromversorgungsrichtlinien durchgeführt werden.
- Bei Niederspannungsanlagen ist eine Erdung notwendig, um die Sicherheit und Funktionalität der Anlage zu gewährleisten.



Artikel-Nr. 22051

EAN: 4043619220519

Ursprungsland: China

Verpackung: Retail Box

Technische Daten

- Anschlüsse: 6 x Lötanschluss
- Schaltertyp: 2 NO + 2 NC
- Belastungsgrenze: AC 230 V~ / 3 A
- Anzahl Kontakte: 6
- Funktion: rastend
- Betätiger: flach
- Betriebstemperatur: -25 °C ~ 55 °C
- Befestigungslochdurchmesser: ca. 22 mm
- Schlüsselweite Sechskantmutter: 25 mm

- Einbautiefe: ca. 39 mm
- Gewindegröße: M22
- LED Beleuchtung: weiß
- LED Spannung: 12 V
- LED Typ: Powersymbol + Ring
- Material: Edelstahl vernickelt
- Mechanische Lebensdauer: 1.000.000 Zyklen
- Elektrische Lebensdauer: 100.000 Zyklen
- Schutzart: IP65
- Maße (LxD): ca. 40 x 30 mm

Packungsinhalt

- Druckschalter

Abbildungen



Allgemein

Montageart:	Lötmontage
Schutzart:	IP65
LED Anzeige:	Powersymbol
Ausführung:	rastend

Technische Eigenschaften

Belastungsgrenze:	AC 230 V~ / 3 A
Betriebstemperatur:	-25 °C ~ 55 °C

Physikalische Eigenschaften

Gehäusematerial:	Edelstahl vernickelt
Farbe:	silber
Gewindetyp:	M22
LED Farbe:	weiß
Befestigungslochdurchmesser:	22 mm

Herstellerinformation

Strasse	Beeskowdamm 13/15
PLZ	14167
Ort	Berlin
Land	Deutschland
E-Mail	info@delock.de
Webseite	www.delock.de