

## Delock Hajlékony kábel csatorna öntapadós 35 x 30 mm méretű, 50 cm hosszú szürke

### Leírás

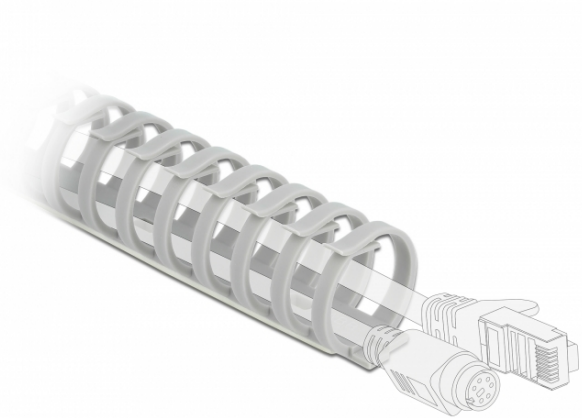
Ez a Delock kábel csatorna használható az egyes kábelek, elektromos csövek vagy vezetékek összefogására, és megvédi azokat a kosztól és károsodástól, valamint biztosítja az átlátható és rendezett kábel vonalat.

### Gyors beépítés

A kábelcsatorna alján ragasztószalaggal van ellátva, ezért könnyen és egyszerűen rögzíthető pl. a padlóra vagy a falra. Lehetőség van a kábel csatorna rögzítésére csavarokkal. A kábel hevederek és csövek behelyezhetők és elrendezhetők a kábel csatorna egész hosszában.

### Többfunkciós alkalmazás

A kábel csatorna beépíthető például kapcsoló szekrényekben vagy eszközökbe. Jó hajlékonyságának köszönhetően a kábel csatorna beszerelhető nagyobb szögben elhajolva is.



### Műszaki adatok

- Öntapadós
- Újrahasználható
- Hajlékony
- Összekapcsolódás átmérője: max. 30 mm
- Készült: műanyagból
- Szín: szürke
- Méretek (HxSxM): kb. 500 x 35 x 30 mm

### A csomag tartalma

- Kábelcsatorna

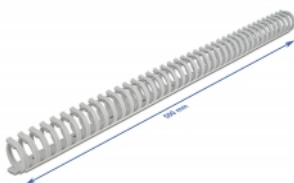
### Tételszám 19226

EAN: 4043619192267

Származási hely: China

Csomag: • Poly bag

### Képek





## Physical characteristics

Készült:	műanyagból
Hosszúság:	500 mm
Width:	35 mm
Height:	30 mm
Szín:	szürke