

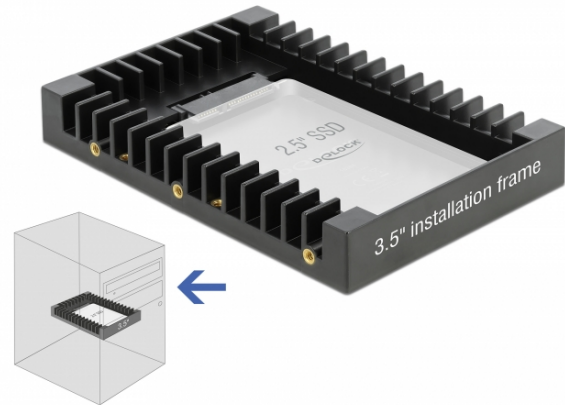


Delock 3.5" szerelőkeret 2.5" SATA meghajtóhoz fekete

Leírás

Ezzel a Delock telepítőkerettel egy 2.5"-os meghajtót (pl. SSD-t vagy HDD-t) rögzíthet a számítógépe 3.5"-os bővítőhelyén. A kiterjedt telepítési lehetőségekkel stabilan rögzítheti a keretet.

[Delock 3.5" szerelőkeret 2.5" SATA meghajtóhoz](#)



Műszaki adatok

- Csatlakozó:
 - 1 x 22 érintkezős SATA 6 Gb/s dugó
 - 1 x 22 érintkezős SATA 6 Gb/s hüvely
- Telepítés 3.5"-os bővítőhelyre
- 1 x 2.5"-es eszközhöz
- Vízszintes és függőleges rögzítőnyílások
- 2.5"-es SATA HDD / SSD meghajtóhoz való:
 - Legfeljebb 12,5 mm magasságú HDD
 - Legfeljebb 6 Gb/s adatátviteli sebességű SATA HDD / SSD-hez alkalmas
- Készült: műanyagból
- Szín: fekete
- Méretek (HxSzxM): kb. 147 x 101 x 20 mm

Rendszerkövetelmények

- Szabad 3.5"-es bővítőhely
- Egy szabad, 7 tűs SATA-csatoló
- Egy szabad, 15 tűs SATA-csatoló

A csomag tartalma

- Szerelőkeret
- Csavarok
- Használati utasítás

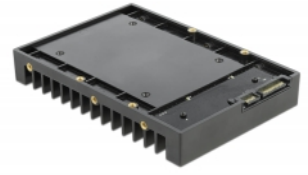
Tételszám 18364

EAN: 4043619183647

Származási hely: China

Csomag: • Retail Box

Képek





General	
Formaténevező:	3.5"
Suitable for data medium:	2.5"
Interface	
Csatlakozó 1:	1 x 22 érintkezős SATA 6 Gb/s dugó
Csatlakozó 2:	1 x 22 érintkezős SATA 6 Gb/s hüvely
Technical characteristics	
Sebességű adatátvitel:	6 Gb/s
Physical characteristics	
Hosszúság:	147 mm
Width:	101 mm
Height:	20 mm
Szín:	fekete