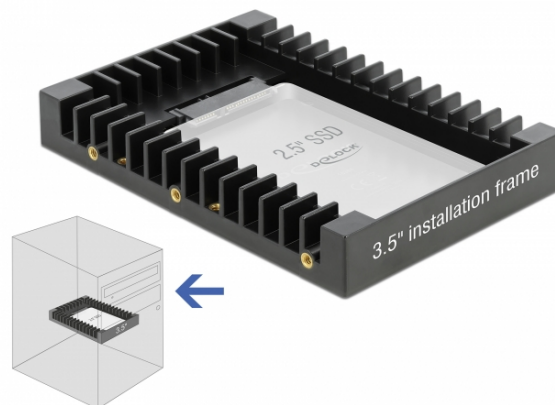


Delock Telaio d'installazione da 3.5" per 2.5" SATA Drive nero

Descrizione

Con questo telaio di installazione Delock è possibile montare un'unità da 2.5", ad esempio un SSD o HDD, in un alloggiamento unità da 3.5" di un PC. Le vaste opzioni di installazione consentono un fissaggio sicuro del telaio.

[Delock Telaio d'installazione da 3.5" per 2.5" SATA Drive](#)



Specifiche

- Connettori:
1 x SATA 6 Gb/s a 22 pin maschio
1 x SATA 6 Gb/s a 22 pin femmina
- Per l'installazione in un alloggiamento da 3.5"
- Per 1 x dispositivo da 2.5"
- Fori di montaggio orizzontali e verticali
- Adatto per HDD / SSD SATA da 2.5":
Altezza HDD fino a 12,5 mm
HDD / SSD SATA fino a 6 Gb/s
- Materiale: plastica
- Colore: nero
- Dimensioni (LxPxA): ca. 147 x 101 x 20 mm

Requisiti di sistema

- Un alloggiamento a 3.5" libero
- Un'interfaccia SATA a 7 pin libera
- Un'interfaccia SATA a 15 pin libera

Contenuto della confezione

- Telaio di installazione
- Viti
- Manuale utente

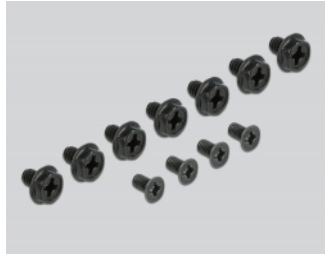
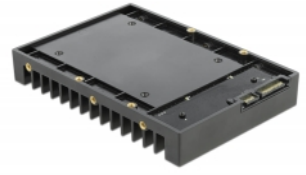
Articolo n. 18364

EAN: 4043619183647

Paese di origine: China

Pacchetto: • Retail Box

Immagini



General	
Fattore di forma:	3.5"
Suitable for data medium:	2.5"
Interface	
Connettore 1:	1 x SATA 6 Gb/s 22 pin plug
Connettore 2:	1 x SATA 6 Gb/s 22 pin receptacle
Technical characteristics	
Data transfer rate:	6 Gb/s
Physical characteristics	
Lunghezza:	147 mm
Width:	101 mm
Height:	20 mm
Colour:	nero