

Delock Base per Echo Dot 3a generazione

Descrizione

Questa base da tavolo Delock è stata progettata per il posizionamento verticale di un Echo Dot di 3a generazione. Questo allineamento verticale facilita la ricezione dei comandi vocali. L'Echo Dot 3 può essere posizionato in modo ottimale su credenze, tavoli, davanzali o simili grazie a questa base da tavolo.



Specifiche

- Supporto antiscivolo sul fondo
- Materiale: plastica
- Dimensioni (LxPxA): ca. 115 x 90 x 77 mm
- Colore: nero

Requisiti di sistema

- Echo Dot 3a generazione

Contenuto della confezione

- Supporto da tavolo

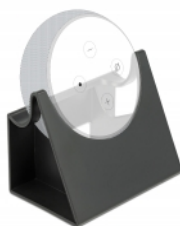
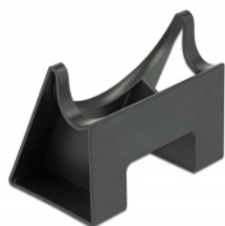
Articolo n. 18311

EAN: 4043619183111

Paese di origine: China

Pacchetto: • Retail Box

Immagini



Physical characteristics

Custodia colore:	nero
Materiale custodia:	Plastica
Lunghezza:	115 mm
Width:	90 mm
Height:	77 mm