

Delock Rozšiřovací zásuvková krychle, třicestná, s dětskou pojistkou a s USB nabíječkou, kabel délky 1,5 m, bílá

Popis

Tato rozšiřovací krychle se zásuvkami, značky Delock, s funkcí nabíjení přes USB, je vhodná k bezproblémovému připojování různých zařízení. Je tu také integrovaná stěnová konzola, aby bylo možno zásuvku namontovat na stěnu nebo pod stůl.

Udělejte 3 z 1

Stejně tak kuchyni, jako v obývacím pokoji nebo v kanceláři. Vždy je nedostatek volných zásuvek. Tato vícenásobná zásuvka udělá z jedné volné uzemněné zásuvky tři zásuvky. Krychle navíc představuje řešení nedostatku místa.

Dodáváno s USB nabíječkou

Nabíječka byla integrována proto, aby přídatné sloty nemusely být využívány nabíječkami. Kromě zásuvek je dodán jeden port USB Type-C™ a dva nabíjecí porty USB Typu-A.



Specifikace

- Konektor:
Vstup:
1 x zástrčka CEE 7/7
Výstup:
3 x zásuvka CEE 7/3
2 x USB Typ-A samice
1 x USB Type-C™ samice
- Jmenovitý proud: 16,0 A / 250 V~
- Jmenovitý výkon: 3680,0 W
- Možnost zavěšení na zeď
- LED pro status monitorování
- USB nabíječka:
Vstup: AC 250 V / 50 Hz / 0,5 A
Výstup: max. 3,4 A kombinovaně
Výstupní výkon: max. 17,0 W celkem
USB-A: 5,0 V / 2,4 A na port
USB-C™: 5,0 V / 3,0 A
Proudová ochrana, ochrana proti přehřátí, ochrana proti zkratu
- Průměrná účinnost v aktivním režimu 87,64 %
- Účinnost při malém zatížení (10 %) 82,52 %
- Spotřeba energie ve stavu bez zátěže 0,088 W
- Barva: bílá
- Délka kabelu: cca. 1,5 m
- Rozměry (DxŠxV): cca. 62 x 62 x 65 mm

Obsah balení

- Zásuvková krychle
- 2 šroubky
- Uživatelská příručka

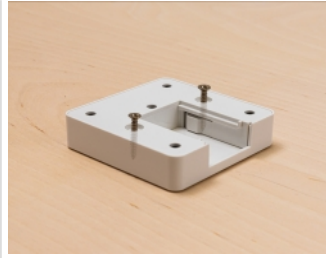
Číslo produktu 11497

EAN: 4043619114979

Země původu: China

Balení: Kartonová krabice

Příslušenství



General	
Protection:	Input overvoltage protection Ochrana proti zkratu Ochrana proti přehřátí
Interface	
konektor:	1 x USB Type-C™ samice 2 x USB Type-A female
Physical characteristics	
Délka kabelu:	1,5 m
Délka:	66 mm
Width:	66 mm
Height:	87 mm
Barva:	bílá