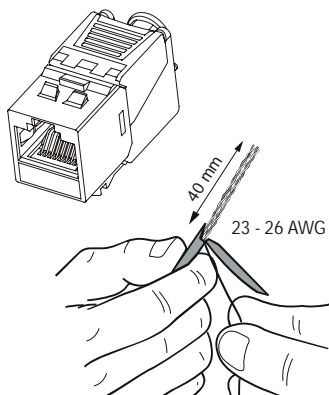


1


Belegungsanleitung:

Die Installation ist auf zwei verschiedene Arten möglich:

Option 1 – werkzeugfrei

Option 2 – mit Delock 86211 Werkzeug

Entfernen Sie etwa 40 mm des Isoliermaterials.

Schneiden Sie das Plastikkreuz ab und teilen Sie die Adern in 4 Paare.

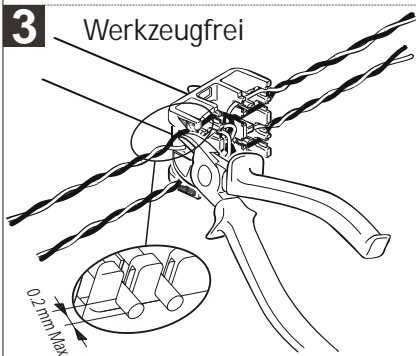
2

Adernbelegung

	1	2	3	4	5	6	7	8
T568A	Weiß Grün	Grün	Weiß Orange	Blau	Weiß Blau	Orange	Weiß Braun	Braun
T568B	Weiß Orange	Orange	Weiß Grün	Blau	Weiß Blau	Grün	Weiß Braun	Braun

3

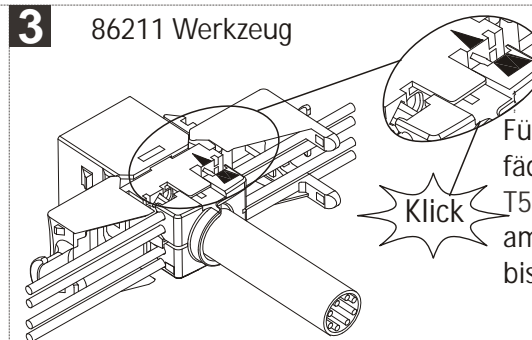
Werkzeugfrei



Führen Sie alle Adern durch die Abdeckung und fädeln diese in die korrekten Aussparungen nach T568A oder T568B. Schneiden Sie die Adern an der Abdeckung ab. Die Adern sollten danach nicht länger als 0,2 mm sein.

3

86211 Werkzeug

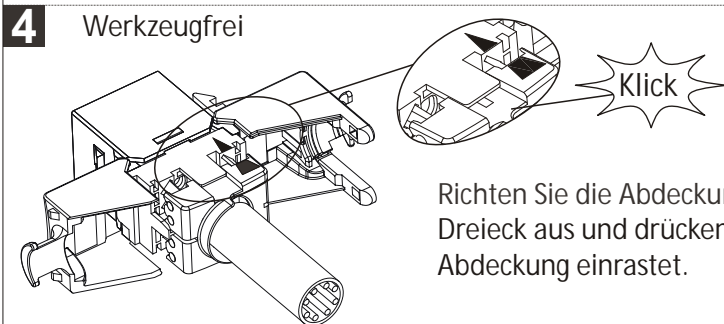


Klick

Führen Sie alle Adern durch die Abdeckung und fädeln diese in die korrekten Aussparungen nach T568A oder T568B. Richten Sie die Abdeckung am schwarzen Dreieck aus und drücken Sie, bis die Abdeckung einrastet.

4

Werkzeugfrei

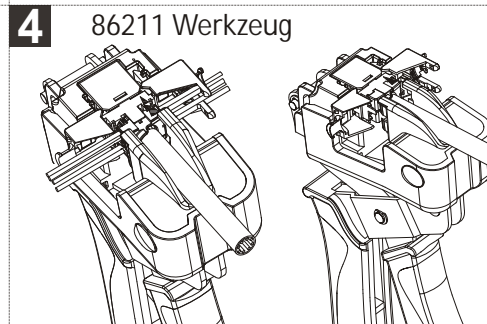


Klick

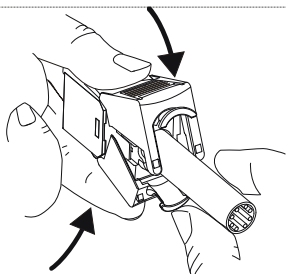
Richten Sie die Abdeckung am schwarzen Dreieck aus und drücken Sie, bis die Abdeckung einrastet.

4

86211 Werkzeug



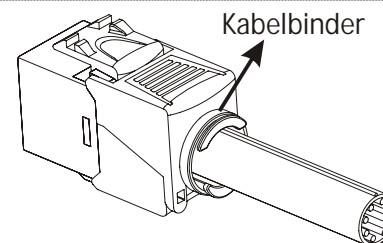
Benutzen Sie das 86211 Werkzeug um gleichzeitig alle Adern zu kontaktieren und die Enden abzuschneiden.

5


Schließen Sie die Seiten des Steckers und drücken Sie diese fest zu.

6

Kabelbinder



Wickeln Sie den Schirmungsdraht um das geschirmte Ende und schließen es mit einem Kabelbinder.