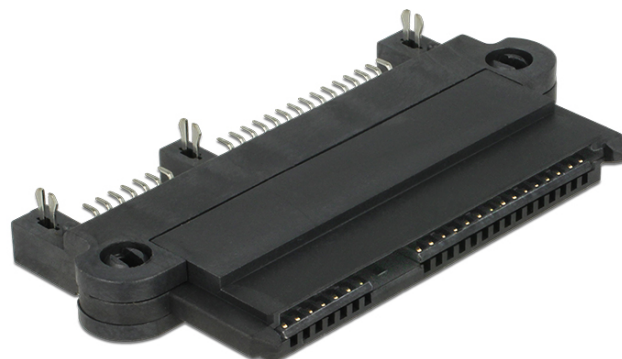


Delock Connettore SATA con funzione NSS 180°

Descrizione

Questo connettore Delock è adatto per dischi rigidi o SSD SATA. Può essere integrato in un sistema, ad esempio per l'utilizzo con rack mobili. La tecnologia brevettata [NSS \(Non Scratch SATA - SATA antigraffio\)](#) ha un meccanismo a molla integrato su uno dei lati a 22 pin, che garantisce l'espulsione del disco rigido. Pertanto, il disco rigido deve essere fissato in un telaio, altrimenti il connettore espelle immediatamente il disco rigido. Con la tecnologia NSS, il connettore è protetto con ogni procedura di inserimento, in quanto evita il graffio dei contatti. Il connettore a 22 pin viene saldato con un angolo di 180° sulla PCB.



Caratteristiche speciali

- Meccanismo molla (NSS)

Specifiche

- Connettore:
 - 1 x SATA a 22 pin femmina (connettore NSS) >
 - Collegamento saldato a 180°
- Montaggio PCB SMT
- Pin a saldare: Ø 0,4 mm
- Distanza passo: 1,27 mm
- Protegge l'SSD o l'HDD per un max. di 50000 cicli della spina
- Dimensioni (LxPxA): ca. 48,74 x 26,25 x 6,45 mm
- Colore: nero

Contenuto della confezione

- Connettore

Item no. 65694

EAN: 4043619656943

Country of origin: China

Package: Retail Box



Images



Interface

σύνδεσμος 1: 1 x SATA 22 ακίδων, θηλυκό (σύνδεσμος NSS)

σύνδεσμος 2: σύνδεση συγκόλλησης 180°

Physical characteristics

Lötstifte: Ø 0,4 mm

Απόσταση βήματος: 1,27 mm

Length: 48,74 mm

Width: 26,25 mm

Height: 6,45 mm

Χρώμα: μαύρο