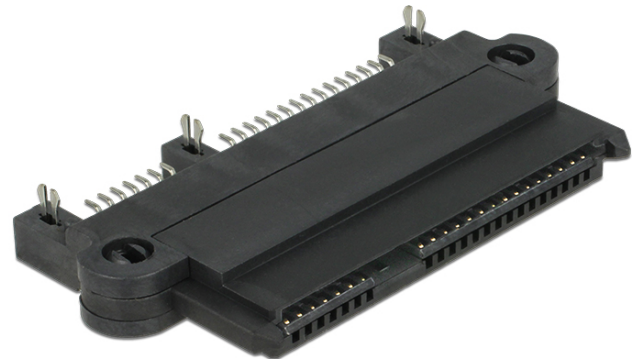


## Delock Connecteur SATA avec fonction NSS 180°

### Description

Ce connecteur Delock est adapté aux SSD ou aux disques durs SATA. Il peut être intégré dans un système, par exemple pour une utilisation avec des racks mobiles. La technologie brevetée [NSS \(Non Scratch SATA\)](#) dispose d'un mécanisme à ressort intégré sur l'un des côtés à 22 broches, ce qui assure l'éjection du disque dur. Le disque dur doit donc être fixé dans un cadre, dans le cas contraire le connecteur éjecterait rapidement le disque dur. Du fait de la technologie NSS, le connecteur est protégé par toutes les procédures d'insertion, car cela évite les rayures des contacts. Le connecteur 22 broches sera soudé à un angle de 180° sur la PCB.



### Particularité

- Mécanisme à ressort (NSS)

### Spécifications techniques

- Connecteur :  
1 x SATA à 22 broches femelle (connecteur NSS) > raccordement soudé à 180°
- Montage PCB SMT
- Broche soudée : Ø 0,4 mm
- Distance de pas : 1,27 mm
- Protège le SSD ou le disque dur jusqu'à 50 000 cycles de branchement
- Dimensions (LxlxH) : env. 48,74 x 26,25 x 6,45 mm
- Couleur : noir

### Contenu de l'emballage

- Connecteur

N° produit 65694

EAN: 4043619656943

Pays d'origine: China

Emballage: Retail Box



### Image



Interface	
Connecteur 1:	1 x SATA à 22 broches femelle (connecteur NSS)
Connecteur 2:	raccordement soudé à 180°
Physical characteristics	
Broche soudée:	Ø 0,4 mm
Distance de pas:	1,27 mm
Length:	48,74 mm
Width:	26,25 mm
Height:	6,45 mm
Couleur:	noir