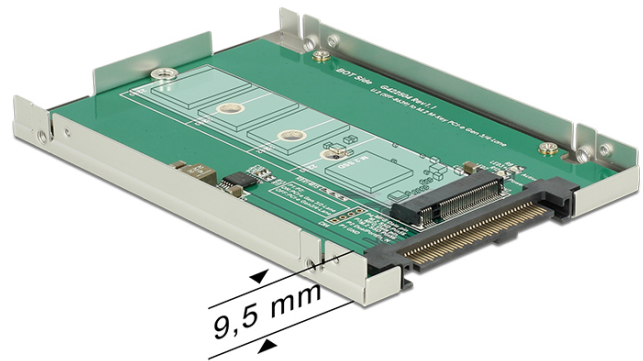


Delock Pretvornik U.2 SFF-8639 od 2.5" > M.2 NVMe M ključ

Opis

Ovaj Delock pretvarač omogućuje spajanje M.2 SSD u 2280, 2260, 2242 i 2230 formatu. Pretvornik se može ugraditi u sustav interno preko U.2 68-polnog sučelja.

M.2 **U.2**
NVMe

Tehnički podaci

- Priključak:
 - 1 x U.2 SFF-8639 muški >
 - 1 x 67-polni M.2 kod M utor
- Sučelje: PCIe (2 ili 4 trake)
- Podržava M.2 module u formatima 2280, 2260, 2242 i 2230 s M ključem ili B+M ključem koji se temelji na PCIe
- Maksimalna visina komponenti na modulu: 1,5 mm podržana primjena dvostrano sastavljenih modula
- LED indikatori za napajanje i aktivnost
- Podržava NVM Express (NVMe)
- Utrošak snage: maks 13,2 W
- Zaštita od kratkog spoja, ograničenje struje pokretanja, zaštita od pregrijavanja
- Mjere (DxŠxV): oko 100 x 65 x 9,5 mm

Preduvjeti sustava

- Windows 7/7-64/8/8-64/8.1/8.1-64/10/10-64, Linux Kernel 3.16
- Slobodno U.2 SFF-8639 sučelje ili
- Slobodno SFF-8643 sučelje

Sadržaj pakiranja

- Pretvarač
- Kućište za 2.5"
- 1 x vijak za učvršćivanje M.2 modula
- Korisnički priručnik

Predmet br. 62710

EAN: 4043619627103

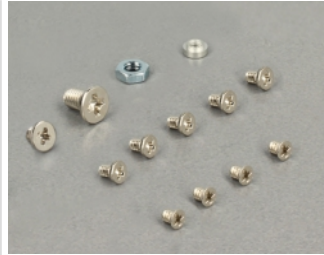
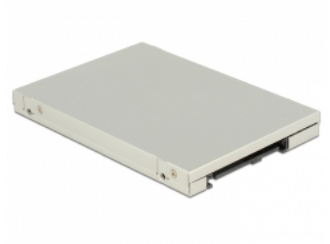
Zemlja podrijetla: Taiwan, Republic of China

Pakiranje: Retail Box





Slike





General

Fattore di forma:	2.5"
Supported operating system:	Linux Kernel 3.16 Windows 7 32-bit Windows 7 64-bit Windows 8 32-bit Windows 8 64-bit Windows 8.1 32-bit Windows 8.1 64-bit Windows 10 32-bit Windows 10 64-bit
Indicatore LED:	power and activity
Supported module:	Moduli M.2 in formato 2280, 2260, 2242 e 2230 con chiave M o B+M in base a PCIe
Altezza massima dei componenti sul modulo:	Altezza massima dei componenti sul modulo: supporto applicazione di 1,5 mm di moduli montati su due lati

Interface

Connettore 1:	1 x M.2 NGFF based on PCIe
Connettore 2:	1 x U.2 SFF-8639 male

Technical characteristics

Maximum power consumption:	13.2 W
----------------------------	--------

Physical characteristics

Length:	100 mm
Width:	65 mm
Height:	7 mm